



قياس المهارات الأساسية  
باللغة العربية EGRA

18 تموز، 2018  
المركز التربوي للبحوث والإنماء



## دراسة EGRA

# قياس المهارات الأساسية باللّغة العربيّة

السّيّدة بوليت عساف

د. ربي رعيدي

مديرة مشروع كتابي QITABI

خبيرة البحث التربوي



# نبذة عن المشروع

- الهدف: تحسين مخرجات التعلّم وتوفير فرص متساوية للتلاميذ للالتحاق بالمدارس الرسمية
- منحة: 46.1 مليون دولار أميركيّ من USAID
- مدّة المشروع: من 30 أيلول 2014 ولغاية 31 كانون الأوّل 2019
- تنفيذ المشروع: ورلد ليرنينغ (World Learning) وثلاثة شركاء
- الجهة المستفيدة: 85% من المدارس الرسمية ( الابتدائية والتكميلية)

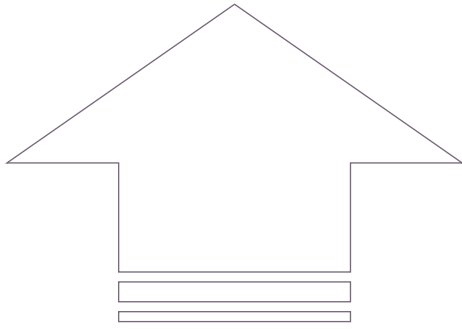


# مشروع QITABI: أهداف المشروع ومكوناته

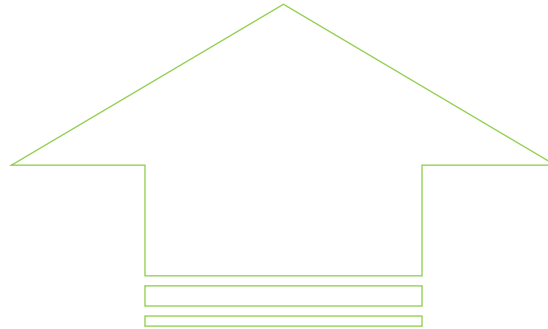
المكون الثالث: دعم إدارة نظام  
التعليم

المكون الثاني: زيادة فرص  
الحصول على التعليم

المكون الأول: دعم وتحسين  
مخرجات القراءة باللغة العربية

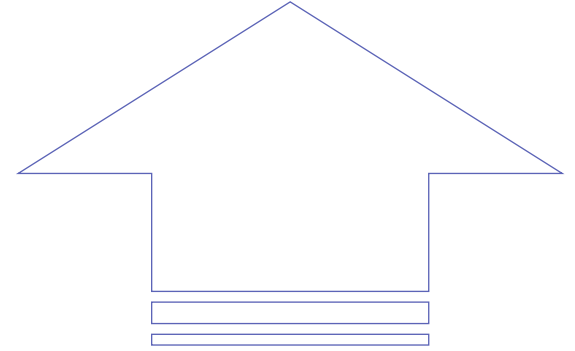


World Learning  
ورلد ليرنينغ



World Learning  
ورلد ليرنينغ

AMIDEAST  
اميديست



MSI  
مانجمنت سيستمز  
انترناشينول  
ANA AQRA'  
أنا أقرأ



# من إنجازات مشروع كتابي

- بناء قدرات أكثر من 2200 مدرب/ة، مرشدة/ة، و معلّم/ة – ActivInspire, ICTE, BLA
- تجهيز أكثر من 1650 صف (الحلقة الأولى والصفّ الرابع الأساسي) بمستلزمات ومكتبات صفّية تتضمّن حوالي 211,411 كتابًا مصنّفًا بحسب صعوبة مقروئية نصوصها
- تجهيز 2441 صف في 260 مدرسة بمعدات تكنولوجيّة يستفيد منها 34,000 تلميذ
- تجهيز 300 مدرسة رسميّة ب 400 غرفة للموارد التكنولوجيّة يستفيد منها 60,000 تلميذ
- تأمين 100 باص للنقل المدرسي لتسهيل وصول التلاميذ والالتحاق بالمدارس



# المكوّن الأوّل

## تحسين مخرجات القراءة باللّغة العربيّة

# تقييم EGRA في المدارس الرّسميّة في لبنان

## هدف الدّراسة

قياس الأداء القرائيّ لدى تلاميذ الصّفّين الثّاني والثّالث  
في المدارس الرّسميّة في لبنان



# الخطّ الزمني : لدراسة EGRA مشروع «كتابي»



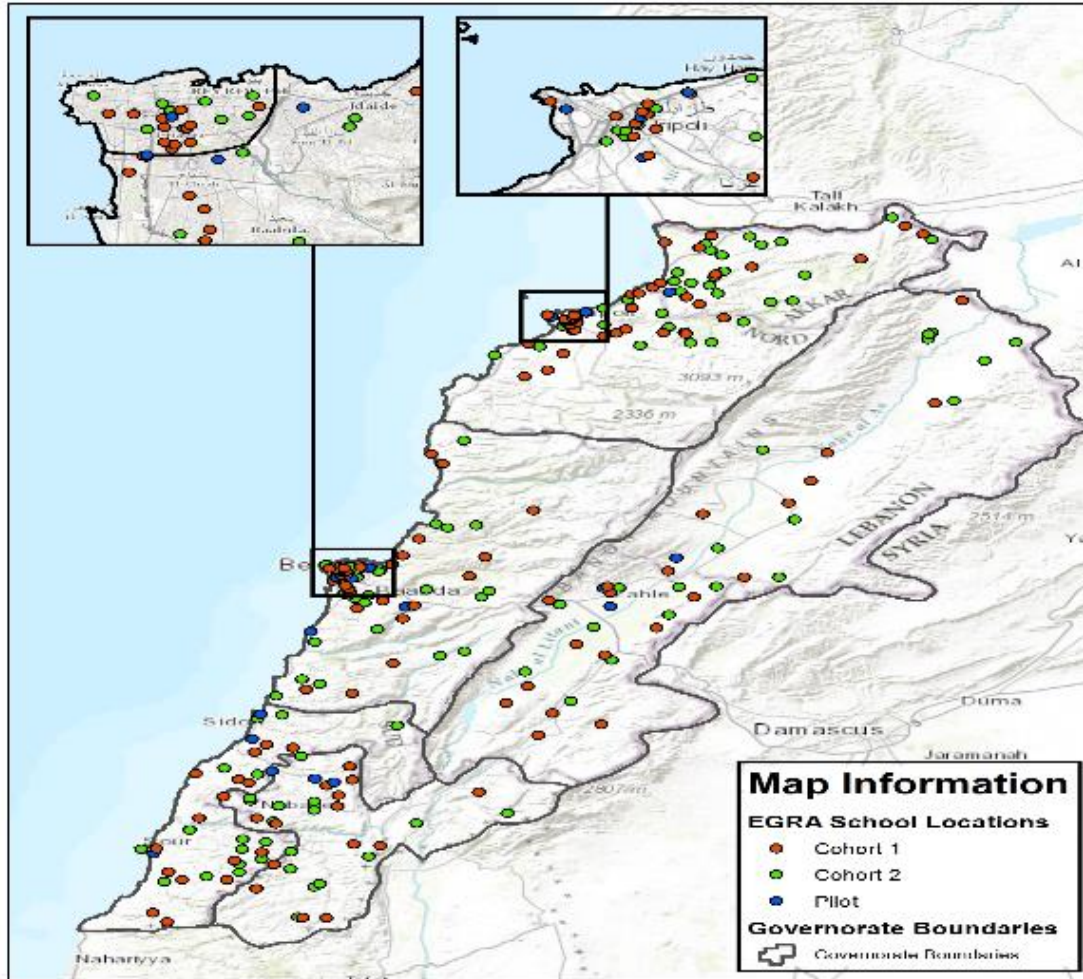


## عينّة الدّراسة

- بالتعاون مع وزارة التربية والتعليم العالي - 240 مدرسة رسمية ابتدائية تمّ اختيارها عشوائياً بتقنيّة Cluster Sampling
- 10 تلاميذ (5 إناث و 5 ذكور) بطريقة عشوائية من كلّ من الصّفين الثاني والثالث في كلّ مدرسة مشاركة



# مواقع المدراس الرّسميّة الـ 240 المشاركة



# اختبارات أداة EGRA

## • اختبارات الوعي الصوتي:

1. عزل صوت الحرف في أول الكلمة
2. تقطيع الكلمة إلى مقاطع صوتية

## • الصوتيات:

3. اختبار أصوات حروف الأبجدية (ساكنًا)
4. اختبار أسماء حروف الأبجدية
5. كلمات مخترعة (لا معنى لها)
6. اختبار قراءة كلمات مألوفة

## • المفردات

7. اختبار قراءة المفردات

## • اختبار الطلاقة والفهم القرائي

8. الطلاقة-نص (أ)
9. الفهم القرائي- نص (أ)
10. القراءة الصامتة والفهم القرائي-  
نص (ب)



# تطوير أداة EGRA - الخط الأساس

بالتعاون مع وزارة التربية والتعليم العالي/ المديرية العامة للتربية/ الإرشاد والتوجيه والمركز التربوي للبحوث والإثراء- قسم اللغة العربية وآدابها، مكتب الإعداد والتدريب، ومكتب البحوث التربوية وخبراء في القراءة، وخبراء عالميين في القياس والإحصاء التربوي

- ورشة عمل وضع أداة EGRA: نيسان 2015
- التقييم التجريبي في 20 مدرسة رسمية: أيار 2015
- التحقق من الصفات السيكمترية الصدق والثبات: حزيران 2015
- ورشة عمل مناقشة نتائج التقييم التجريبي واعتماد الصيغة النهائية: آب 2015



## جمع البيانات

- تطبيق الاختبارات وفاقاً لشروط الاختبار الواحد Standardized Test
- إدخال إجابات التلاميذ على لوحة إلكترونية Digital Tablet
- التّحقّق من ثبات الاتفاق بين الفاحصين



# نتائج الدراسة

1- مهارات القراءة الفرعية

2- كفايتنا الطلاقة والفهم القرائي



# نتائج اختبارات مهارات القراءة الفرعية- الصف الثاني

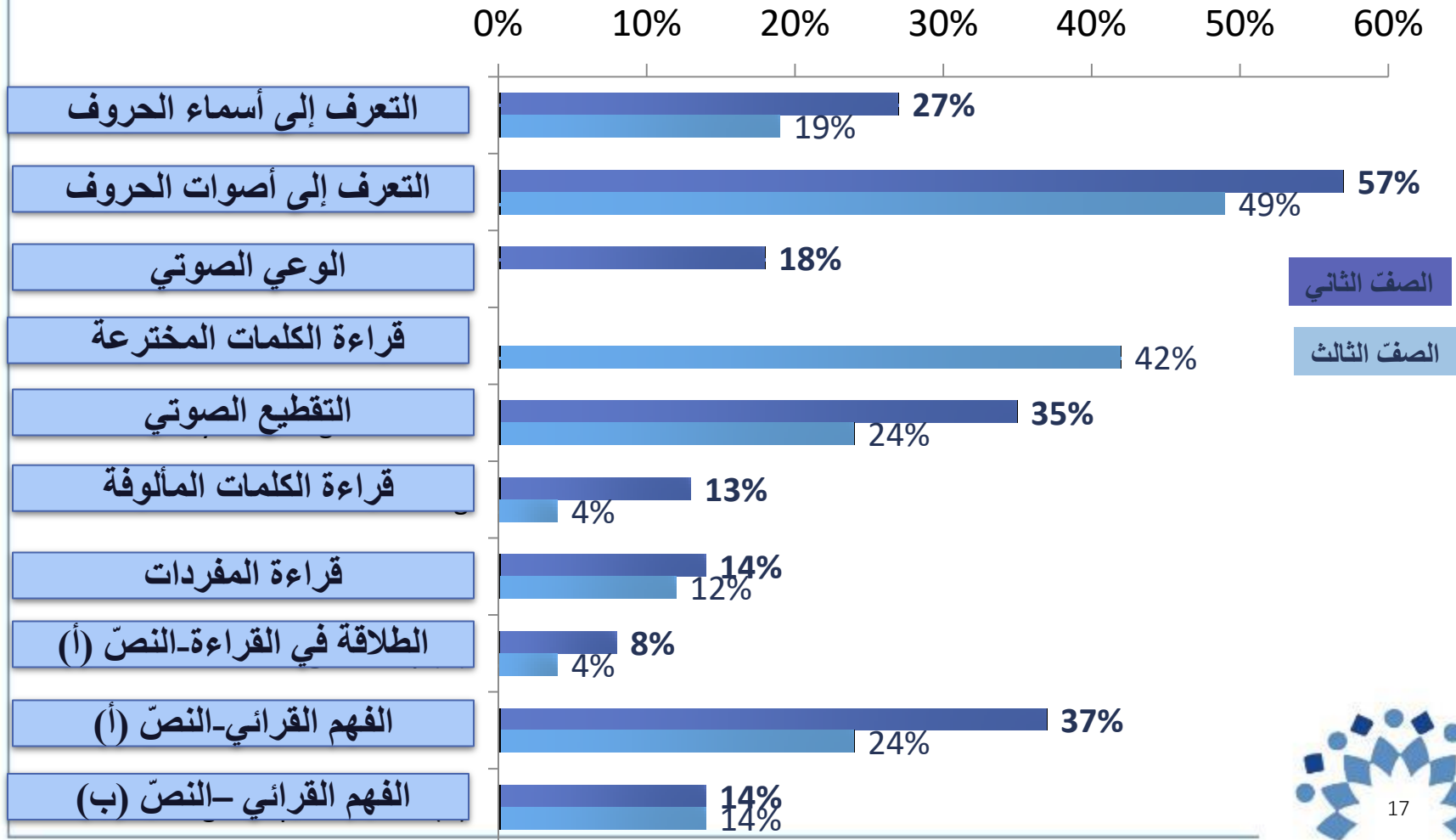
معدل الدرجات			الدرجة العظمى	الوقت	المهام الفرعية
إناث	ذكور	المجموع			
*17.8	14.6	16.2	50	محدد	قراءة الكلمات المألوفة
*3.2	2.8	3.0	10	غير محدد	العزل الصوتي
*4.2	3.8	4.0	10	غير محدد	تقطيع الكلمة إلى مقاطع صوتية
*9.5	8.5	9.0	100	محدد	معرفة أصوات الحروف
*14.2	12.7	13.5	100	محدد	معرفة أسماء حروف الأبجدية
*4.5	4.2	4.3	10	غير محدد	قراءة المفردات
*17.1	14.3	<b>15.7</b>	75	محدد	قراءة النصّ (أ) - قياس الطلاقة
1.1	1.1	<b>1.1</b>	6	غير محدد	الفهم القرائي (أ)
*2.6	2.4	2.5	6	غير محدد	الفهم القرائي (ب)

## نتائج اختبارات مهارات القراءة الفرعية- الصف الثالث

معدل الدرجات					المهام الفرعية
<u>إناث</u>	<u>ذكور</u>	<u>المجموع</u>	<u>الدرجة العظمى</u>	<u>الوقت</u>	
29.7*	25.7	27.7	50	محدد	قراءة الكلمات المألوفة
8.2*	6.9	7.5	50	محدد	قراءة الكلمات المخترعة
5.1*	4.8	5	10	غير محدد	تقطيع الكلمة إلى مقاطع صوتية
12.5*	11.2	11.9	100	محدد	معرفة أصوات الحروف
20.5*	18.6	19.5	100	محدد	معرفة أسماء حروف الأبجدية
5.8*	5.4	5.6	10	غير محدد	قراءة المفردات
30.3*	26.0	<b>28.1</b>	76	محدد	قراءة النصّ (أ) - قياس الطلاقة
1.8*	1.5	<b>1.6</b>	6	غير محدد	الفهم القرائي (أ)
2.7*	2.3	2.5	6	غير محدد	الفهم القرائي (ب)



## نسبة التلاميذ الذين لم يتمكنوا من إعطاء إجابة صحيحة



# تطوير مؤشرات أولية للأداء القرائي في الصفين الثاني والثالث

- اتباع طريقة "أنجوف نعم/لا" (Angoff yes/No) العلمية Peer-Reviewed المتبعة عالمياً في كثير من الدراسات
- ورشة عمل أجريت في تشرين الثاني 2016 وبمشاركة:

- معلمي اللغة العربية للصفين الثاني والثالث من القطاعين الرسمي والخاص
- ممثلين عن وزارة التربية والتعليم العالي/ المديرية العامة للتربية/ الإرشاد والتوجيه والمركز التربوي للبحوث والإنماء- قسم اللغة العربية وآدابها، مكتب الإعداد والتدريب، ومكتب البحوث التربوية
- خبراء في تعلّمية القراءة، وخبراء عالميين في القياس والعلوم السيكمترية والإحصاء التربوي



# ورشة عمل تطوير المؤشرات الأوليّة للأداء القرائي (اليوم الأوّل)

عرض ومناقشة التوصيفات العامة والخاصة لفئات القراء  
في كلّ من الصفين الثاني والثالث أساسي :

- القارئ المبتدئ
- القارئ المتوسط
- القارئ المتمكّن
- والقارئ المتقدم

تطبيق اختبارات القراءة و الفهم القرائي من قبل معلّمي اللغة العربيّة في الصفين الثاني والثالث مع تلاميذ من  
كلّ فئة من فئات القراء



# المؤشرات الأولى للأداء القرائي في الصفين الثاني والثالث

الصف الثالث		الصف الثاني		
الفهم القرائي	الطلاقة في القراءة	الفهم القرائي	الطلاقة في القراءة	
نسبة الإجابات الصحيحة	نطاق الدرجات	نسبة الإجابات الصحيحة	نطاق الدرجات	الفئات
49-0%	46-0	49-0%	28-0	مبتدئ
66-50%	63-47	66-50%	43-29	متوسط
82-67%	73-64	82-67%	54-44	متمكن
100-83%	74	100-83%	55+	متقدم

# نسبة تلاميذ الصف الثاني في كل فئة من فئات القراء

الفهم القرائي		الطلاقة في القراءة		الفئات
نسبة الطلاب %	نسبة الإجابات الصحيحة	نسبة الطلاب %	نطاق الدرجات	
84.6%	49-0%	83.6%	28-0	مبتدئ
9.4%	66-50%	13.4%	43-29	متوسط
4.2%	82-67%	1.5%	54-44	متمكن
1.8%	100-83%	1.5%	55+	متقدم



# نسبة تلاميذ الصف الثالث في كل فئة من فئات القراء

الفهم القرائي		الطلاقة في القراءة		
نسبة الطلاب %	نسبة الإجابات الصحيحة	نسبة الطلاب %	نطاق الدرجات	الفئات
70.3%	49-0%	83.0%	46-0	مبتدئ
19.6%	66-50%	14.2%	63-47	متوسط
7.4%	82-67%	2.0%	73-64	متمكن
2.7%	100-83%	0.8%	74	متقدم

# الخطّ الزمني : لدراسة EGRA مشروع «كتابي»

