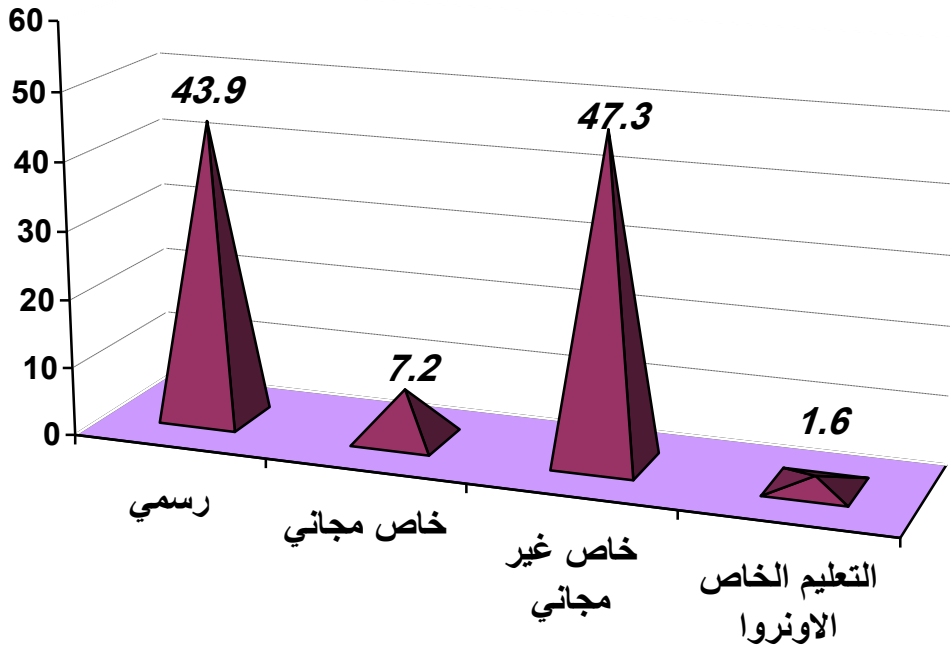


٣- أفراد الهيئتين الإدارية والتعليمية

بلغ مجموع أفراد الهيئتين الإدارية والتعليمية التابعين للملاك والمتعاقدين في جميع قطاعات التعليم العام في لبنان ٩٦٩٠٥ معلماً ومعلمة موزعين وفقاً للتفصيل الآتي:

٣-١- بحسب قطاعات التعليم:

قطاع التعليم	العدد	النسبة المئوية
التعليم الرسمي	٤٢٥٤٩	٤٣,٩ %
التعليم الخاص المجاني	٦٩٦٤	٧,٢ %
التعليم الخاص غير المجاني	٤٥٧٩٦	٤٧,٣ %
التعليم الخاص الاونروا	١٥٩٦	١,٦ %



٣-٢- بحسب الوضع الوظيفي

التعليم الرسمي:

➤ يفوق عدد معلمي الملاك عدد المعلمين المتعاقدين بنسبة كبيرة، أما بالنسبة للمعلمين
التقدمة فأكثرهم من رجال الدين

٢٥٤٦٧	ملاك
١٦١٨٥	تعاقد
٨٩٧	تقدمة

التعليم الخاص المجاني:

➤ يفوق عدد معلمي الملاك عدد المعلمين المتعاقدين

٥٣٦٥	ملاك
١٤٦٢	تعاقد
١٣٦	تقدمة
١	غير محدد

التعليم الخاص غير المجاني:

➤ يفوق عدد معلمي الملاك عدد المعلمين المتعاقدين

٢٧٤٥٦	ملاك
١٧٦٨١	تعاقد
٦٥٥	تقدمة
٤	غير محدد

التعليم الخاص الاونروا

١٣٠٣	ملاك
٢٩٢	تعاقد
١	تقدمة

توزع عدد المعلمين بحسب قطاعات التعليم والوضع الوظيفي على مختلف المحافظات
للسنة الدراسية ٢٠١٣-٢٠١٤

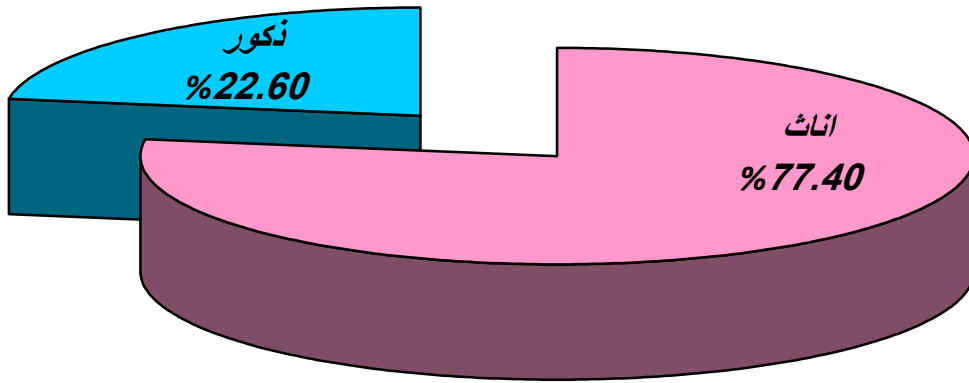
المجموع				خاص الاوتروا				خاص غير مجاني				خاص مجاني				رسمي			قطاع التعليم			
المجموع	تقدمة	تعاقد	ملاك	المجموع	تقدمة	تعاقد	ملاك	المجموع	غير محدد	تقدمة	تعاقد	ملاك	المجموع	غير محدد	تقدمة	تعاقد	ملاك	المجموع	تقدمة	تعاقد	ملاك	المحافظة
٨٨٨١	١٤٩	٣٢٥٥	٥٤٧٧	١٣٢	٠	١٧	١١٥	٥٩٣٦	٠	٥٤	٢٢٥٨	٣٦٢٤	٣٤١		١٠	٩٤	٢٣٧	٢٤٧٢	٨٥	٨٨٦	١٥٠١	بيروت
٢١٥٥١	٢٥٣	٧٥٩٠	١٣٧٠٧	١٢٠	٠	٣٠	٩٠	١٥١٢٩	١	١٦٥	٦٠٤١	٨٩٢٢	١٣٦٧	٠	١٥	٣٤٠	١٠١٢	٤٩٣٥	٧٣	١١٧٩	٣٦٨٣	جبل لبنان - ضواحي بيروت
١٢٥٢٦	٢٠٥	٤٢١٠	٨١١٠	٥٦	٠	٦	٥٠	٦٧٠١	١	١٣٢	٢٦٤٢	٣٩٢٦	٥٩٨	٠	٢٦	١٢٥	٤٤٧	٥١٧١	٤٧	١٤٣٧	٣٦٨٧	جبل لبنان - ما عدا ضواحي
٢٢٩٧٥	٣٧٠	٩٥٨٦	١٣٠١٩	٤٢٢	٠	٢٤	٣٩٨	٧٤٢٢	٠	١١١	٢٧٩٠	٤٥٢١	١٣٩٦	١	١٨	٢٧٨	١١٠٠	١٣٧٣٥	٢٤١	٦٤٩٤	٧٠٠٠	لبنان الشمالي
١٣٠٤٨	٣٢٢	٤٨١٤	٧٩١٢	١١٨	٠	١٢	١٠٦	٤٣٥٠	٠	١٠٣	١٧٩٩	٢٤٤٨	١٧٥٠	٠	٤٢	٣٩٤	١٣١٤	٦٨٣٠	١٧٧	٢٦٠٩	٤٠٤٤	البقاع
١٠٨٢٢	٢٢٢	٣٦٦٨	٦٩٣٢	٧٤٨	١	٢٠٣	٥٤٤	٣٩٦٩	٠	٦١	١٢٧٩	٢٦٢٩	٧٦١	٠	١٠	١٠٥	٦٤٦	٥٣٤٤	١٥٠	٢٠٨١	٣١١٣	لبنان الجنوبي
٧١٠١	١٦٨	٢٤٩٧	٤٤٣٤	٠	٠	٠	٠	٢٢٨٩	٢	٢٩	٨٧٢	١٣٨٦	٧٥٠	٠	١٥	١٢٦	٦٠٩	٤٠٦٢	١٢٤	١٤٩٩	٢٤٣٩	النبطية
٩٦٩٠٥	١٦٨٩	٣٥٦٢٠	٥٩٥٩١	١٥٩٦	١	٢٩٢	١٣٠٣	٤٥٧٩٦	٤	٦٥٥	١٧٦٨١	٢٧٤٥٦	٦٩٦٤	١	١٣٦	١٤٦٢	٥٣٦٥	٤٢٥٤٩	٨٩٧	١٦١٨٥	٢٥٤٦٧	المجموع

٣-٣ - بحسب الجنس

➤ يتوزع مجموع أفراد الهيئة الإدارية والتعليمية في جميع قطاعات التعليم العام في لبنان بحسب الجنس على الشكل الآتي:

الجنس	العدد	النسب المئوية
إناث	٧٥.٠١٨	% ٧٧,٤
ذكور	٢١.٨٨٧	% ٢٢,٦

أفراد الهيئة التعليمية في جميع قطاعات التعليم في لبنان



➤ يتوزع مجموع أفراد الهيئة الإدارية والتعليمية بحسب قطاعات التعليم و الجنس

التعليم الرسمي

النسب المئوية	العدد	الجنس
٧٤,٩ %	٣١٨٦٩	إناث
٢٥,١ %	١٠٦٨٠	ذكور

التعليم الخاص المجاني

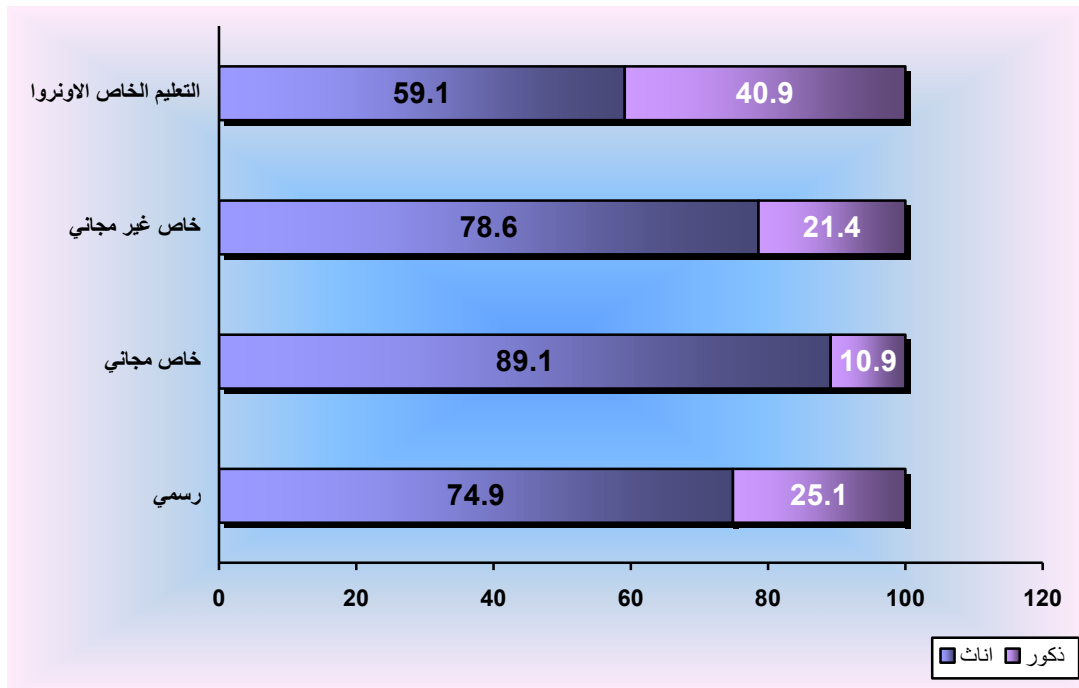
٨٩,١ %	٦٢٠٤	إناث
١٠,٩ %	٧٦٠	ذكور

التعليم الخاص غير المجاني

٧٨,٦ %	٣٦٠٠٢	إناث
٢١,٤ %	٩٧٩٤	ذكور

التعليم الخاص الاونروا

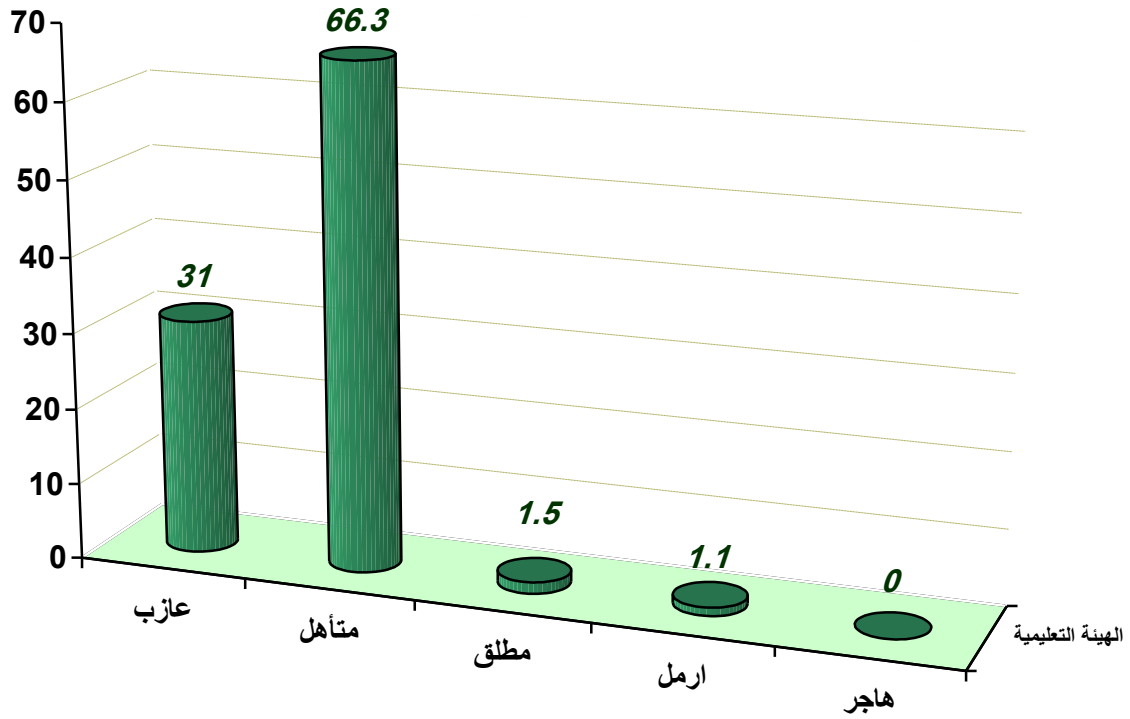
٥٩,١ %	٩٤٣	إناث
٤٠,٩ %	٦٥٣	ذكور



٣-٤ - بحسب الوضع العائلي

➤ يتوزع مجموع أفراد الهيئتين الإدارية والتعليمية بحسب الوضع العائلي على النسب المئوية الآتية:

عازب	٣١ %
متأهل	٦٦,٣ %
مطلق	١,٥ %
أرمل	١,١ %
هاجر	٠ %



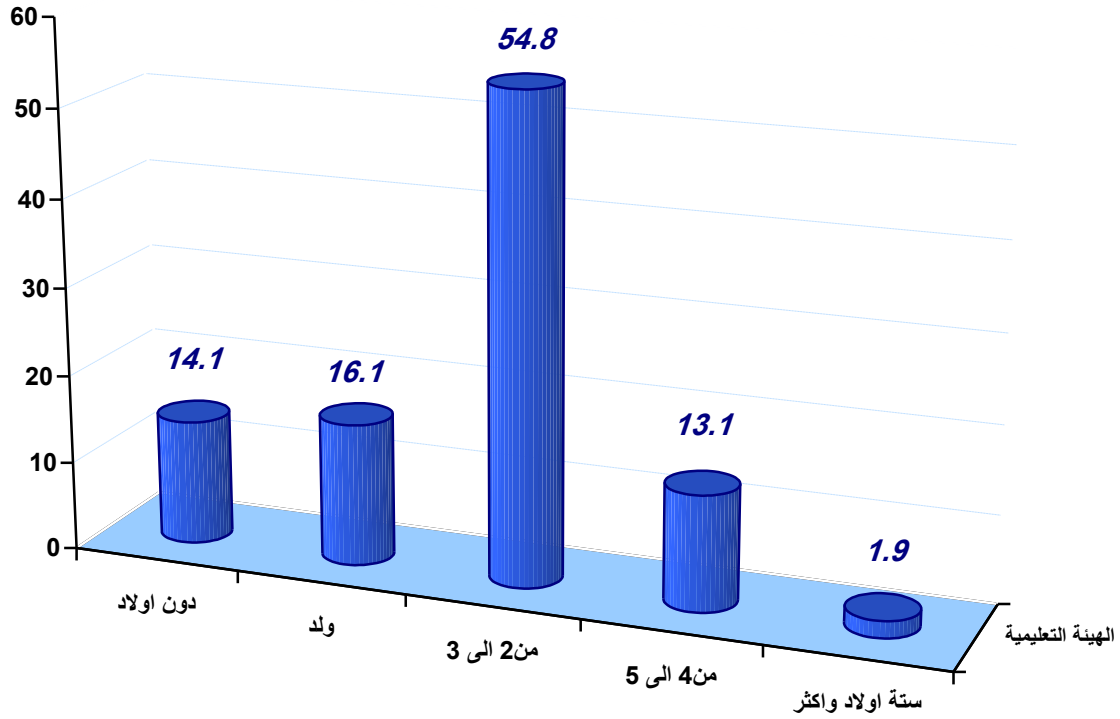
توزع المعلمين، بحسب الوضع العائلي والجنس، على قطاعات التعليم

للسنة الدراسية ٢٠١٣-٢٠١٤

المجموع	غير محدد	هاجر	ارمل	مطلق	متأهل	عازب	الوضع العائلي	
							الجنس	قطاع التعليم
١٠٦٨٠	٠	١	٢٢	٥٠	٨٣٢٠	٢٢٨٧	ذكور	رسمي
٣١٨٦٩	٠	١٢	٥٥٨	٥٦٨	٢٢١٧٠	٨٥٦١	اناث	
٤٢٥٤٩	٠	١٣	٥٨٠	٦١٨	٣٠٤٩٠	١٠٨٤٨	المجموع	
٧٦٠	٠	٠	٠	٢	٥٦٨	١٩٠	ذكور	خاص مجاني
٦٢٠٤	٠	٠	٤٦	٧٥	٣٤١٦	٢٦٦٧	اناث	
٦٩٦٤	٠	٠	٤٦	٧٧	٣٩٨٤	٢٨٥٧	المجموع	
٩٧٩٤	١	١	١١	٤٤	٦٧٦٩	٢٩٦٨	ذكور	خاص غير مجاني
٣٦٠٠٢	٢	٣١	٤٦٠	٦٨٩	٢١٧٩٠	١٣٠٣٠	اناث	
٤٥٧٩٦	٣	٣٢	٤٧١	٧٣٣	٢٨٥٥٩	١٥٩٩٨	المجموع	
٦٥٣	٠	٠	٠	٤	٥٥٦	٩٣	ذكور	خاص الاونروا
٩٤٣	٠	٠	١٥	٣٣	٦٢٧	٢٦٨	اناث	
١٥٩٦	٠	٠	١٥	٣٧	١١٨٣	٣٦١	المجموع	
٢١٨٨٧	١	٢	٣٣	١٠٠	١٦٢١٣	٥٥٣٨	ذكور	المجموع العام
٧٥٠١٨	٢	٤٣	١٠٧٩	١٣٦٥	٤٨٠٠٣	٢٤٥٢٦	اناث	
٩٦٩٠٥	٣	٤٥	١١١٢	١٤٦٥	٦٤٢١٦	٣٠٠٦٤	المجموع	

➤ كما يتوزع عدد المعلمين المتأهلين بحسب عدد أولادهم على النسب المئوية الآتية:

من دون أولاد	١٤,١ %
ولد	١٦,١ %
٢-٣	٥٤,٨ %
٤-٥	١٣,١ %
٦ أولاد وأكثر	١,٩ %



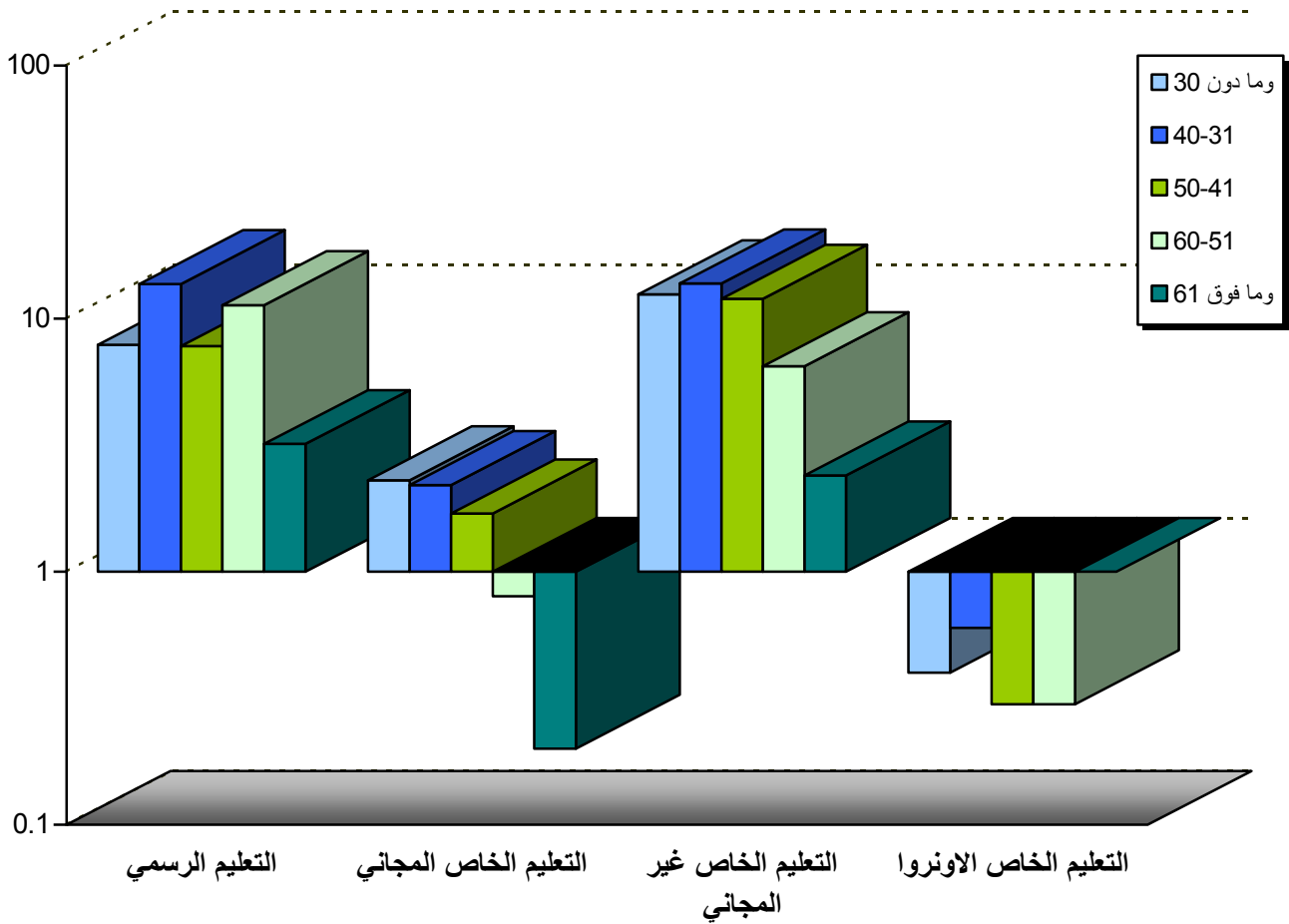
توزع عدد المعلمين، المتأهلين والمطلقين والارامل والهاجرين، بحسب عدد اولادهم
على قطاعات التعليم للسنة الدراسية ٢٠١٣ - ٢٠١٤

المجموع	ستة اولاد و اكثر	٥-٤	٣-٢	ولد	دون اولاد	عدد الاولاد قطاع التعليم
٣١٧٠١	٨٩٦	٥٧٦٨	١٧١٢٥	٤٢٩٠	٣٦٢٢	رسمي
٤١٠٧	٦٦	٤٢٤	١٩٧٧	٨٢٥	٨١٥	خاص مجاني
٢٩٧٩٨	٢٥١	٢٣٥٨	١٦٩٦١	٥٤٣٣	٤٧٩٥	خاص غير مجاني
١٢٣٥	٦٤	٢٣٩	٥٥٥	٢٠٣	١٧٤	خاص الاونروا
٦٦٨٤١	١٢٧٧	٨٧٨٩	٣٦٦١٨	١٠٧٥١	٩٤٠٦	المجموع

٣-٥ - بحسب العمر

➤ يتوزع عدد المعلمين، في كل قطاع تعليمي، بحسب العمر، على النسب المئوية الآتية:

العمر	رسمي	خاص مجاني	خاص غير مجاني	خاص الاونروا
٣٠ وما دون	% ٧,٩	% ٢,٣	% ١٢,٥	% ٠,٤
٣١ - ٤٠	% ١٣,٧	% ٢,٢	% ١٣,٨	% ٠,٦
٤١ - ٥٠	% ٧,٨	% ١,٧	% ١٢	% ٠,٣
٥١ - ٦٠	% ١١,٣	% ٠,٨	% ٦,٥	% ٠,٣
٦١ وما فوق	% ٣,٢	% ٠,٢	% ٢,٤	% ٠
المجموع	% ٤٣,٩	% ٧,٢	% ٤٧,٣	% ١,٦



توزيع عدد المعلمين بحسب العمر على قطاعات التعليم للسنة الدراسية ٢٠١٣ - ٢٠١٤

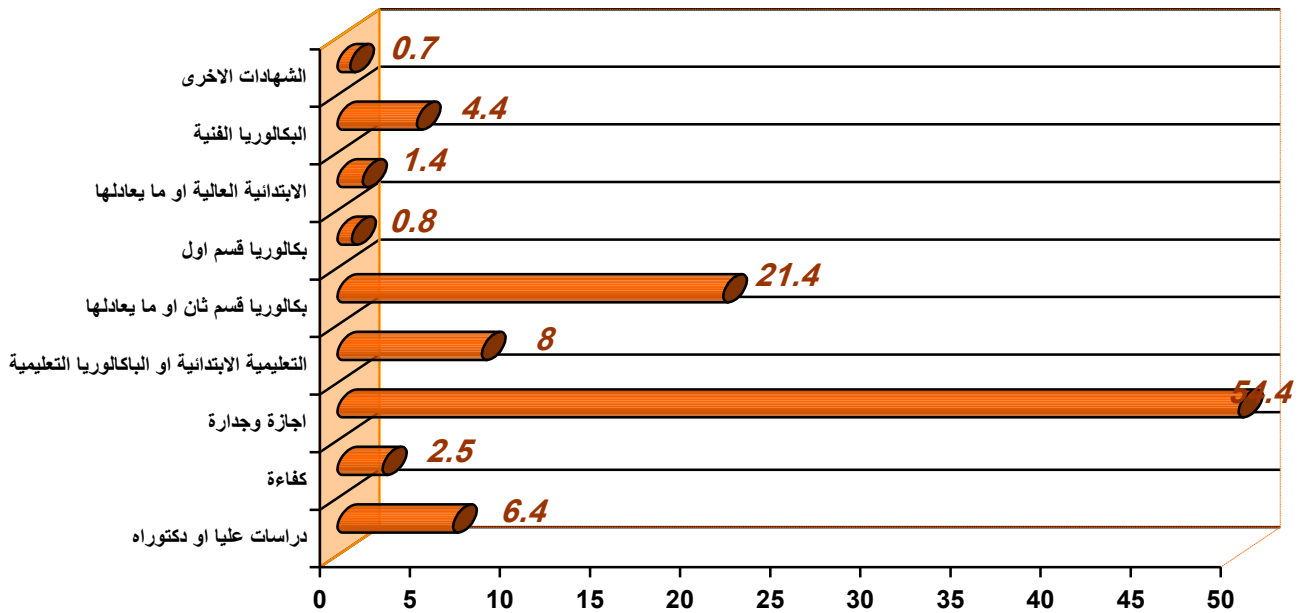
المجموع	٦١ وما فوق	٦٠ - ٥٦	٥٥ - ٥١	٥٠ - ٤٦	٤٥ - ٤١	٤٠ - ٣٦	٣٥ - ٣١	٣٠ - ٢٦	٢٥ - ٢١	٢٠ وما دون	العمر
											قطاع التعليم
٤٢٥٤٩	٣١١٠	٦٠٦٥	٤٨٦٧	٣٣١٦	٤٢٣٨	٦١٣٦	٧١٣٥	٥٤٥٩	٢١٩١	٣٢	رسمي
٦٩٦٤	١٨٥	٢٤٨	٥٠٨	٨٢٨	٨٢٥	٧٩٤	١٣٣٩	١٤٤٠	٧٧٠	٢٧	خاص مجاني
٤٥٧٩٦	٢٣٣٦	٢٣٠١	٣٩٩٧	٥٦٤٥	٥٩٥٣	٥٧٢٥	٧٦٨٧	٧٥١٠	٤٣٧٧	٢٦٥	خاص غير مجاني
١٥٩٦	٢	١٤٠	١٧٤	١٤٥	١٦٠	١٩٦	٣٩٢	٣٣٦	٥١	٠	خاص الاونزوا
٩٦٩٠٥	٥٦٣٣	٨٧٥٤	٩٥٤٦	٩٩٣٤	١١١٧٦	١٢٨٥١	١٦٥٥٣	١٤٧٤٥	٧٣٨٩	٣٢٤	المجموع

٣-٦- بحسب المستوى العلمي وعدد المدارس التي يدرسون فيها:

➤ بلغ مجموع أفراد الهيئتين الإدارية والتعليمية في جميع قطاعات التعليم في لبنان **٩٦٦٠٥** معلماً ومعلمة، منهم مَن احتسب أكثر من مرة في الجداول الإحصائية السابقة وعددهم **٨٤٧٩** معلماً ومعلمة، يدرسون في أكثر من مدرسة واحدة، وهم يعتبرون كمعلمين فعليين في كل مدرسة.

➤ يكون عدد أفراد الهيئتين الإدارية والتعليمية الفعلي **٨٨١٢٦** معلماً ومعلمة موزعين بحسب مستواهم العلمي، على النسب المئوية الآتية:

دراسات عليا أو دكتوراه وهندسة	٦,٤ %
كفاءة	٢,٥ %
إجازة أو بكالوريوس وجدارة	٥٤,٤ %
التعليمية الابتدائية أو البكالوريا التعليمية	٨ %
بكالوريا قسم ثانٍ أو ما يعادلها	٢١,٤ %
بكالوريا قسم أول	٠,٨ %
الابتدائية العالية أو ما يعادلها	١,٤ %
البكالوريا الفنية	٤,٤ %
الشهادات الأخرى	٠,٧ %



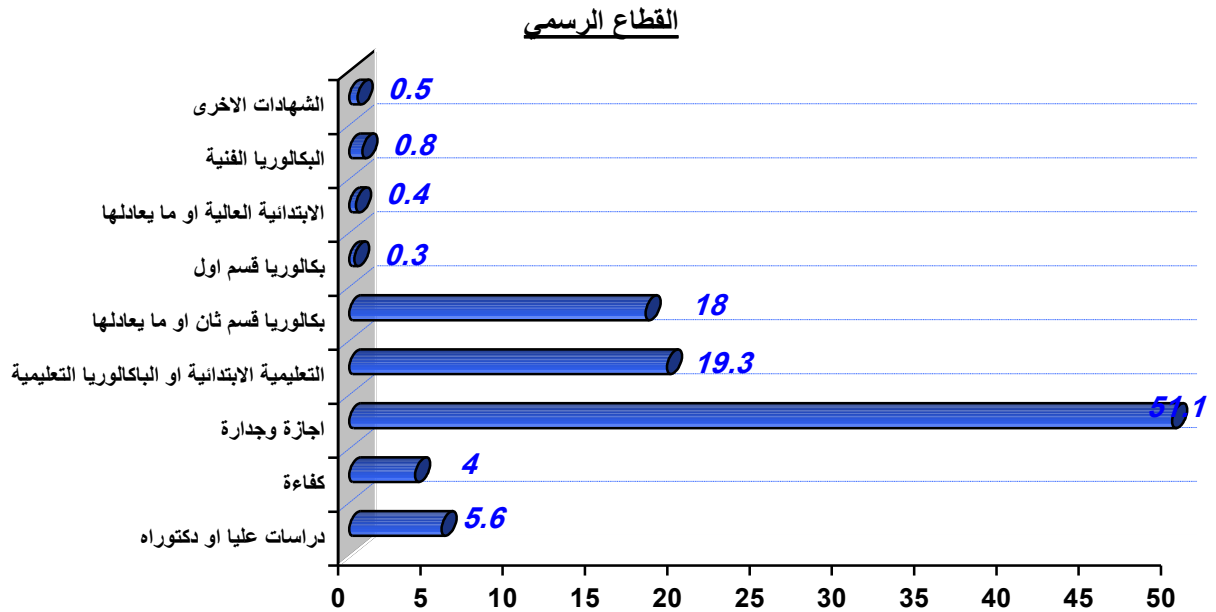
توزع مجموع المعلمين الفعلي في لبنان بحسب عدد المدارس التي يدرسون فيها
وبحسب أعلى شهادة يحملونها للسنة الدراسية ٢٠١٣ - ٢٠١٤

المجموع	ثلاث مدارس واكثر	مدرستان	مدرسة واحدة	عدد المدارس
				الشهادة
٤٦٧	١٨	٧١	٣٧٨	دكتوراه
٣١١	٩	٢٢	٢٨٠	هندسة
٢٠٨٠	٨٢	٥١٣	١٤٨٥	كفاءة كلية تربية
١٨٧١	٥٨	٣٤٦	١٤٦٧	جدارة او ماتريز
٣٩٥٩٦	٥٧٩	٣٧٢٨	٣٥٢٨٩	إجازة أو بكالوريوس
١٤٩٨	٢٩	١٦٣	١٣٠٦	دبلوم جامعي
١٦١	٠	٥	١٥٦	التعليمية المتوسطة
٦٤٤٨	١٠	١٤٦	٦٢٩٢	البكالوريا التعليمية او التعليمية الابتدائية
١٨٣٩٣	٥٢	٢٩٦	١٨٠٤٥	بكالوريا القسم الثاني
١٦٨	٠	٢	١٦٦	معادلة بكالوريا قسم ثاني
٧٦٦	٢	١٢	٧٥٢	بكالوريا قسم اول
٤٨	٠	٢	٤٦	الكفاءة التربوية CAP
١١٧٣	٣	١٣	١١٥٧	الابتدائية العالية او ما يعادلها Brevet
٦٠	٠	٠	٦٠	افادة من مصلحة التعليم الخاص
٧٩٨	١٣	٥٠	٧٣٥	الاجازة التعليمية الفنية LET-LT
٢٣٩٤	٣	٤٠	٢٣٥١	الامتياز الفني TS
١٢٣	٠	١	١٢٢	البكالوريا الفنية قسم اول BT١
٣٨١٠	٥	٢٩	٣٧٧٦	البكالوريا الفنية قسم اول BT١+ BT٢
١٧	٠	٠	١٧	التكميلية المهنية BP
٥٨٩	٨	٦٥	٥١٦	دراسات عليا او معمقة
١٦٩	٠	٣	١٦٦	لا يحمل شهادة
١٢	١	٠	١١	غيرها من الشهادات التعليمية
١٤	٠	٠	١٤	غيرها من الشهادات الاكاديمية
١٩٥	٢	٢١	١٧٢	دبلوم فني
٤٢٥٣	١٥٤	٧٣٧	٣٣٦٢	دراسات عليا MS-MA
١٨٢١	٢٢	١٠٨	١٦٩١	بكالوريوس
٥	٠	٠	٥	فريشمن
١٧٩	٠	٠	١٧٩	ثانوية عامة
٤	٠	٠	٤	توجيهية
١٤	٠	٠	١٤	موحدة
٤٠	٠	٠	٤٠	هاي سكول
١٥	٠	٢	١٣	بكالوريا فرنسية
٤١٦	٦	٦٢	٣٤٨	دبلوم فني تربوي
٢١٨	٨	٣٢	١٧٨	دبلوم ديني
٨٨١٢٦	١٠٦٤	٦٤٦٩	٨٠٥٩٣	المجموع

➤ كما بلغ مجموع أفراد الهيئتين الإدارية والتعليمية في قطاع التعليم الرسمي في لبنان ٣٨٢٨٣ معلماً ومعلمة، منهم من احتسب أكثر من مرة في الجداول الإحصائية السابقة وعددهم ٣٧٥٢ معلماً ومعلمة، يدرسون في أكثر من مدرسة واحدة، وهم يعتبرون كمعلمين فعليين في كل مدرسة.

➤ يكون عدد أفراد الهيئتين الإدارية والتعليمية الفعلي في القطاع الرسمي ٣٤٥٣١ معلماً ومعلمة موزعين بحسب مستواهم العلمي، على النسب المئوية الآتية:

دراسات عليا أو دكتوراه وهندسة	٥,٦ %
كفاءة	٤ %
إجازة أو بكالوريوس وجدارة	٥١,١ %
التعليمية الابتدائية أو البكالوريا التعليمية	١٩,٣ %
بكالوريا قسم ثانٍ أو ما يعادلها	١٨ %
بكالوريا قسم أول	٠,٣ %
الابتدائية العالية أو ما يعادلها	٠,٤ %
البكالوريا الفنية	٠,٨ %
الشهادات الأخرى	٠,٥ %



توزع مجموع المعلمين الفعلي، في قطاع التعليم الرسمي، بحسب عدد المدارس التي يدرسون فيها
وبحسب أعلى شهادة يحملونها للسنة الدراسية ٢٠١٣ - ٢٠١٤

المجموع	ثلاث مدارس واكثر	مدرستان	مدرسة واحدة	عدد المدارس الشهادة
١٦٣	٢	٢٨	١٣٣	دكتوراه
٦٤	٢	٩	٥٣	هندسة
١٦٦٩	٢٢	٢٧٣	١٣٧٤	كفاءة كلية تربية
١٠٩١	١٩	٢٠٤	٨٦٨	جدارة او ماتريز
١٧٦١٣	٢٥٧	١٩٤٠	١٥٤١٦	إجازة أو بكالوريوس
٦٣٠	١١	١٠٢	٥١٧	دبلوم جامعي
١٥٠	٠	١	١٤٩	التعليمية المتوسطة
٦٢٧٤	١	٤٩	٦٢٢٤	البكالوريا التعليمية او التعليمية الابتدائية
٦٢٨٧	٢٦	٩٥	٦١٦٦	بكالوريا القسم الثاني
٦٦	٠	١	٦٥	معادلة بكالوريا قسم ثاني
١٠٤	١	٣	١٠٠	بكالوريا قسم اول
٢	٠	١	١	الكفاءة التربوية CAP
١٥٥	٣	٧	١٤٥	الابتدائية العالية او ما يعادلها Brevet
٢	٠	٠	٢	افادة من مصلحة التعليم الخاص
٤٦٤	١١	٣١	٤٢٢	الاجازة التعليمية الفنية LET-LT
١٩٣	١	١٠	١٨٢	الامتياز الفني TS
٢٣	٠	١	٢٢	البكالوريا الفنية قسم اول BT١
٢٦٥	٢	٩	٢٥٤	البكالوريا الفنية قسم اول BT١ + BT٢
١٩٩	١	١٤	١٨٤	دراسات عليا او معمقة
٢	٠	٠	٢	لا يحمل شهادة
١	٠	٠	١	غيرها من الشهادات التعليمية
١	٠	٠	١	غيرها من الشهادات الاكاديمية
٤٠	٠	٨	٣٢	دبلوم فني
٢٠٣٤	٦٦	٤٠٩	١٥٥٩	دراسات عليا MS-MA
٣١٢	١١	٥٦	٢٤٥	بكالوريوس
٢٧	٠	٠	٢٧	ثانوية عامة
٢	٠	٠	٢	توجيهية
٤	٠	٠	٤	موحدة
١	٠	٠	١	بكالوريا فرنسية
٣٣٠	١	٣٣	٢٩٦	دبلوم فني تربوي
١١٥	٦	٢٥	٨٤	دبلوم ديني
٣٨٢٨٣	٤٤٣	٣٣٠٩	٣٤٥٣١	المجموع