

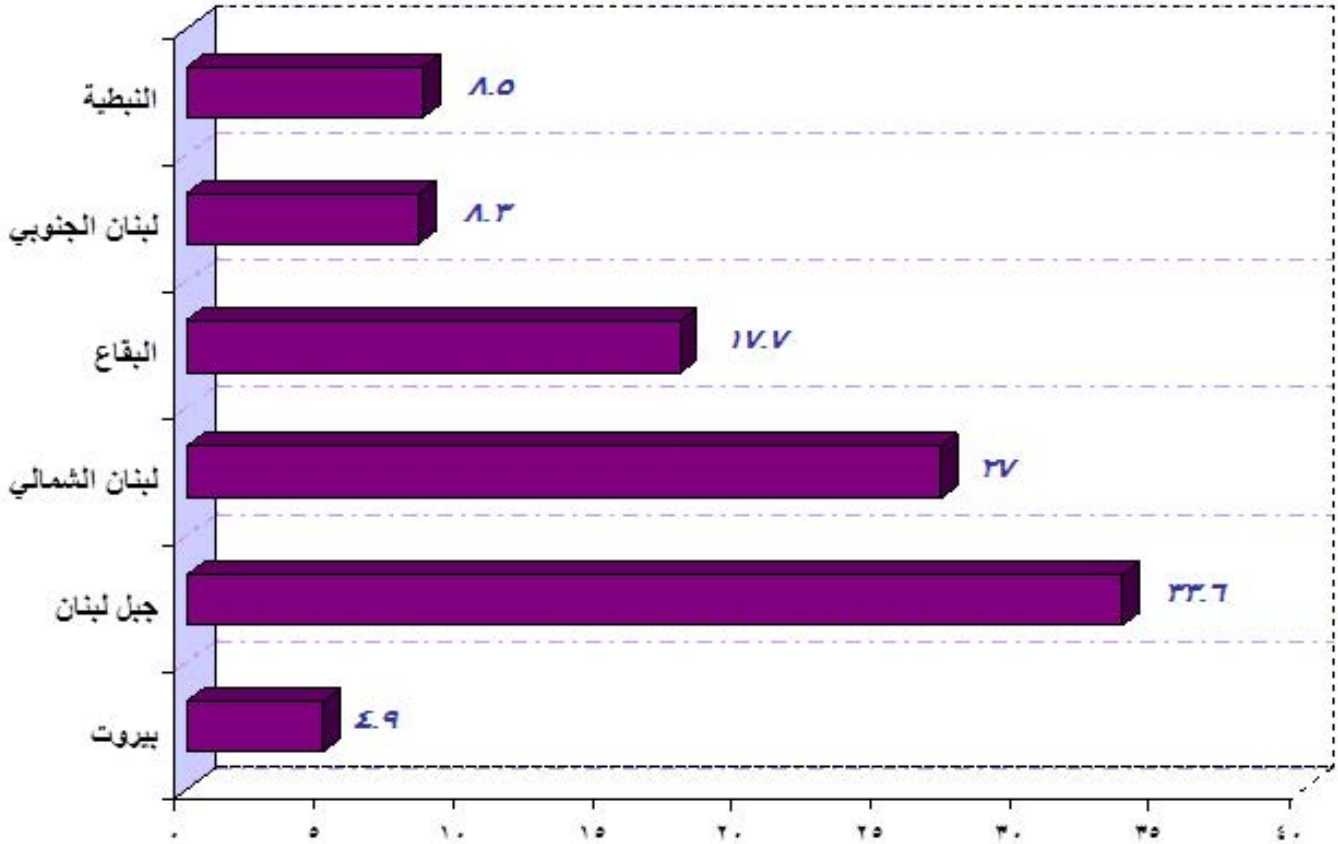
٨- التعليم المهني والتقني (رسمي وخاص):

٨-١- الطلاب:

بلغ مجموع الطلاب في التعليم المهني والتقني للعام الدراسي ٢٠١٤-٢٠١٥ ٨٦٢٥٠ طالباً موزعين على المحافظات بحسب النسب المئوية الآتية:

جدول رقم ٨-١: توزيع الطلاب في المدارس والمعاهد المهنية والتقنية على المحافظات

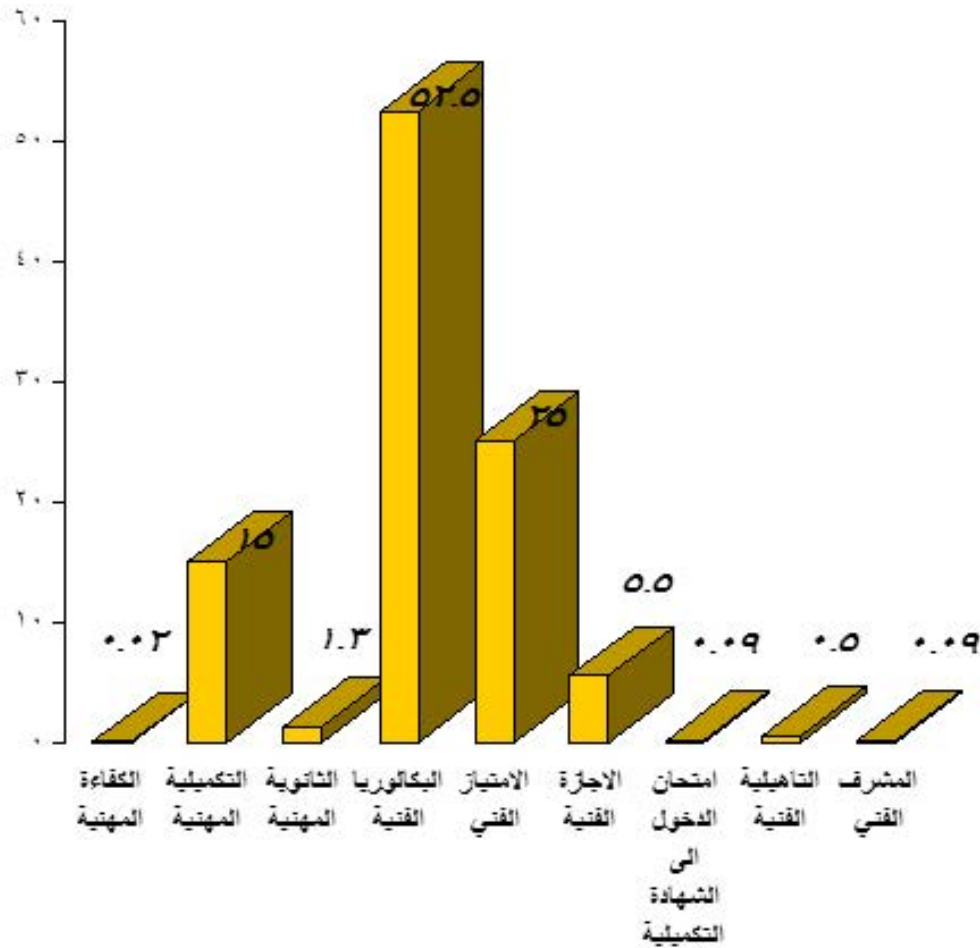
بيروت	٤,٩ %
جبل لبنان	٣٣,٦ %
لبنان الشمالي	٢٧ %
البقاع	١٧,٧ %
لبنان الجنوبي	٨,٣ %
النبطية	٨,٥ %



رسم بياني رقم ٨-١: توزيع الطلاب في المدارس والمعاهد المهنية والتقنية على المحافظات

جدول رقم ٨-٢: توزيع الطلاب في المدارس والمعاهد المهنية والتقنية بحسب الشهادة

الكفاءة المهنية	٠,٠٢ %
التكميلية المهنية	١٥ %
الثانوية المهنية (النظام المزدوج)	١,٣ %
البكالوريا الفنية	٥٢,٥ %
الامتياز الفني	٢٥ %
الإجازة الفنية	٥,٥ %
امتحان الدخول إلى السنة الأولى من الشهادة التكميلية	٠,٠٩ %
التأهيلية الفنية التحضيرية	٠,٥ %
المشرف الفني (المايستر)	٠,٠٩ %



رسم بياني رقم ٨-٢: توزيع الطلاب في المدارس والمعاهد المهنية والتقنية بحسب الشهادة

جدول رقم ٨-٣: توزيع الطلاب في المدارس الرسمية والخاصة بحسب الشهادات والجنس على المحافظات

مجموع الطلاب	الشهادات الرسمية														المعلومات العامة						
	الاجازة الفنية		الامتياز الفني		المشرف الفني (المباشر)		البيكاريا الفنية		الثانوية المهنية (النظام المزدوج)		امتحان الدخول الى السنة الاولى من الشهادة التكميلية		التأهيلية الفنية التحضيرية			التكميلية المهنية		الكفاءة المهنية			
	ذكر	انثى	ذكر	انثى	ذكر	انثى	ذكر	انثى	ذكر	انثى	ذكر	انثى	ذكر	انثى		ذكر	انثى	ذكر	انثى		
٤٣٠٣	٢٣٢٤	١٩٧٩	١٤٨	٢٨٥	٤١٩	٥٥٥	٠	٠	١٤٤٠	٩٨٦	٧	٠	٠	٠	١١	٥	٢٩٩	١٤٨	٠	٠	بيروت
٢٩٠٣٨	١٧٤٥٠	١١٥٨٨	١٠٦٤	٧٤٤	٣٤٦٧	٢٩٥٧	٦١	٢	١٠٠٤١	٦٣٨٦	٤١٣	٢١	٠	٠	١٩٤	٩٤	٢٢١٠	١٠٨٤	٠	٠	جبل لبنان
٢٣٣٩٤	١٢٣٩٩	١٠٨٩٥	٤٧٣	١٠٥٣	٢٥٨٣	٣٥٩٣	٠	٠	٥٩٣٤	٤٨٢٦	١٧٦	٠	٤٢	٤	٥١	٤٠	٣١٣٩	١٣٧٩	١	٠	لبنان الشمالي
١٥١٨٥	٨٠٩٥	٧٠٩٠	٢٠١	٣٩١	١٥٨٤	٢٣٢٤	٠	٠	٤١٣٦	٣٥٩٤	٤٢١	٨	٠	٠	٢٨	٢٠	١٧١٢	٧٤٧	١٣	٦	البيقاع
٧٣٢٥	٣٨٣٠	٣٤٩٥	٩٢	٢٠٨	١٠١٥	١٤٤٧	٠	٠	١٩٦٥	١٥١٨	١٣	٠	٠	٠	٢٥	١٣	٧٢٠	٣٠٩	٠	٠	التيطية
٧١٠٥	٤٠٢٠	٣٠٨٥	١١	١٦	٨٢٥	٨٥٦	٠	٠	٢٣٥١	١٧٨١	٤٠	٢	٠	٠	٥	٤	٧٨٨	٤٢٦	٠	٠	الجنوب
٨٢٢٥٠	٤٨١١٨	٣٨١٣٢	١٩٨٩	٢٢٩٧	٩٨٩٣	١١٧٣٢	٦١	٢	٢٥٨٦٧	١٩٣٩١	١٠٧٠	٣١	٤٢	٤	٣١٤	١٧٦	٨٨٦٨	٤٠٩٣	١٤	٦	المجموع العام

جدول رقم ٨-٤: توزيع الطلاب في المدارس الرسمية بحسب الاختصاص والجنس
- شهادة الاجازة الفنية -

المجموع	الاجازة الفنية		
	إناث	ذكور	الاختصاص
٨٤	٢٣	٦١	الادارة الفندقية
٧٨	٣٠	٤٨	الادارة الفندقية
١٢٦	٦٧	٥٩	الادارة والتسويق
٤٦	٣٣	١٣	الادارة والتسويق
٧٧	٥٧	٢٠	الادارة والتنظيم
٧١	٥٦	١٥	الادارة والتنظيم
٩٥	٢	٩٣	الالكترونيك: فرع الاتصالات
٢٤٦	١	٢٤٥	الالكترونيك: فرع الالكترونيك الصناعي
١٠٣	٠	١٠٣	الطاقة المتجددة
٣٣٧	٣٣١	٦	العلوم التربوية
٧٥	٧٣	٢	العلوم التربوية
١٢	١١	١	العلوم السياحية
٣١٦	٢٨٢	٣٤	العلوم المخبرية الطبية
٣٦	٣٠	٦	العلوم المخبرية الطبية
٨٣١	٦٢٩	٢٠٢	العناية التمريضية
١٤٥	١٢١	٢٤	الفنون الاعلانية والجرافيكية
١٤٧	١٢٧	٢٠	الفنون الزخرفية - الهندسة الداخلية
٤٢	٢٨	١٤	الفنون الزخرفية - الهندسة الداخلية
٣٣٤	٢١٩	١١٥	المراجعة والخبرة في المحاسبة
٢٥٦	١٦٨	٨٨	المراجعة والخبرة في المحاسبة

تابع جدول رقم ٨-٤: توزيع الطلاب في المدارس الرسمية بحسب الاختصاص والجنس
- شهادة الاجازة الفنية -

المجموع	الاجازة الفنية		
	إناث	ذكور	الاختصاص
٣٨٢	٦٢	٣٢٠	المساحة
٦٢	٦	٥٦	المساحة
٢١	٨	١٣	المعلوماتية - فرع الانظمة والشبكات
٢٣٦	١١٦	١٢٠	المعلوماتية - فرع البرمجيات
٦٤	٣٩	٢٥	المعلوماتية - فرع البرمجيات
٣٨	٠	٣٨	الميكانيك الهوائي والصيانة الصناعية
٣٩	٠	٣٩	الميكانيك: فرع الانتاج الصناعي
١٠	٠	١٠	تدفئة وتبريد
٧٩	٦٥	١٤	تقنيات التصوير الطبي
٢٠	١٧	٣	تقنيات التصوير الطبي
٢٠	١٣	٧	سلامة الغذاء والرقابة الصحية
٢٦	٠	٢٦	صيانة طائرات
٨٦	٥٢	٣٤	علوم مختبرات الاسنان
٣١	٨	٢٣	قيادة وتنفيذ الاشغال:البناء والاشغال العامة
٢٧	٢٢	٥	قياس النظر وصناعة الاجهزة البشرية
٧٣	١	٧٢	ميكاترونك السيارات
١٥	٠	١٥	ميكانيك هيدروليكي وآليات متحركة
٤٦٨٦	٢٦٩٧	١٩٨٩	المجموع

ملاحظة: تتكرر بعض الاختصاصات في هذه الجداول وذلك بسبب اتباع نظامين مختلفين قديم وجديد.

جدول رقم ٨-٥: توزيع مجموع طلاب التعليم المهني والتقني بحسب الاختصاصات والجنس
- شهادة الامتياز الفني -

المجموع	الامتياز الفني		
	إناث	ذكور	الاختصاص
٣٧٢	١٠٤	٢٦٨	الإدارة الفندقية
٤٧٩	١٢٣	٣٥٦	الإدارة الفندقية
١٢٣٣	٦٢٦	٦٠٧	الإدارة والتسويق
٤١٨	٢٥٠	١٦٨	الإدارة والتسويق
٣٦١	١٧٥	١٨٦	الإدارة والتنظيم
١٨٦	١٤٤	٤٢	الإدارة والتنظيم
١٩٣	٢	١٩١	الإلكترونيك
٣٧٧	٤	٣٧٣	الإلكترونيك
٩٦	١١	٨٥	الإنظمة والشبكات
١٤٨	١٨	١٣٠	الإنظمة والشبكات
١	٠	١	البناء و الأشغال العامة
٦٥٦	١٤٩	٥٠٧	البناء والأشغال العامة والمساحة
٥٩٤	١٠٩	٤٨٥	البناء والأشغال العامة والمساحة
١٠٨	٣	١٠٥	التدفئة والتبريد
٢١٧٨	٢١٦٢	١٦	التربية الحضانية والابتدائية
٨٠	٨٠	٠	التربية الحضانية والابتدائية
١٥٢	١٥٢	٠	التربية المختصة
٤٦	٤٥	١	التربية المختصة
٢١	٢٠	١	الخدمة الاجتماعية
٢٦٦	٢٢٦	٤٠	الرقابة الصحية وسلامة الغذاء
١٠	٣	٧	الصناعات الغذائية
١٨	١٧	١	العلوم السياحية
١٦	١١	٥	العلوم السياحية
٦٨٨	٦٠٤	٨٤	العلوم المخبرية الطبية
٢٢٦	١٣٨	٨٨	العلوم المصرفية
٢٠٥٣	١٤٦٥	٥٨٨	العناية التمريضية
٩٩٣	٧٣٥	٢٥٨	العناية التمريضية
٣٣٣	٢١٧	١١٦	الفنون الاعلانية والجرافيكية
١٩٦	١٣٥	٦١	الفنون الاعلانية والجرافيكية
٢٧	١٩	٨	الفنون الزخرفية - الهندسة الداخلية
٤٧٢	٣٠٤	١٦٨	الفنون الزخرفية - الهندسة الداخلية

تابع جدول رقم ٨-٥: توزيع مجموع طلاب التعليم المهني والتقني بحسب الاختصاصات والجنس
- شهادة الامتياز الفني -

المجموع	الامتياز الفني		
	إناث	ذكور	الاختصاص
١٩	٠	١٩	الكترو ميكانيك
١٢	٠	١٢	الكتروميكانيك
٦٦٤	٣	٦٦١	الكهرباء
٩٠	٣٥	٥٥	المراجعة والخبرة في المحاسبة
٣٩١٥	٢١٥٥	١٧٦٠	المراجعة والخبرة في المحاسبة
٢٧	٢	٢٥	المساحة
٣٥	٧	٢٨	المساحة
١١	٠	١١	المساحة
٥	٠	٥	المساحة
٦	٠	٦	المساحة
٦٩	٨	٦١	المساحة
٦٧٤	٢٥٧	٤١٧	المعلوماتية الادارية
١٦١٠	٦٤٦	٩٦٤	المعلوماتية الادارية
٧١	٠	٧١	المعلوماتية الصناعية
٤٨	١	٤٧	الميكانيك - الصيانة
٤٣	١	٤٢	الميكانيك الانتاجي
٦٦	١	٦٥	الميكانيك الانتاجي
١٦	١٣	٣	تصميم الحلي وصياغة المجوهرات
٥٦	٤٢	١٤	تصميم وتنفيذ الازياء
٦٨	١٦	٥٢	صيانة الاجهزة الطبية
٤٧	٤	٤٣	صيانة الطائرات
١٠٢	٧٠	٣٢	علوم مختبرات الاسنان
٣٨	٢٥	١٣	علوم مختبرات الاسنان
٣٤	٢٧	٧	قياس النظر وصناعة الاجهزة البصرية
٣٤	٢٠	١٤	قياس النظر وصناعة الاجهزة البصرية
١١٠	٧٣	٣٧	مصور اشعة
٣٨٢	٢٧٢	١١٠	مصور اشعة
١٥٤	٠	١٥٤	ميكانيك السيارات
٢٢١	٢	٢١٩	ميكانيك السيارات
٢١٦٢٤	١١٧٣١	٩٨٩٣	المجموع

ملاحظة: تتكرر بعض الاختصاصات في هذه الجداول وذلك بسبب اتباع نظامين مختلفين قديم وجديد.

جدول رقم ٨-٦: توزيع مجموع طلاب التعليم المهني والتقني بحسب الاختصاصات والجنس
- شهادة البكالوريا الفنية -

المجموع	البكالوريا الفنية		
	إناث	ذكور	الاختصاص
٦١٣	٢	٦١١	الالكترونيك
١٦١٩	٤	١٦١٥	الالكترونيك
٥٦	٠	٥٦	الالكترونيك
٣٤٨	٥٧	٢٩١	البناء والاشغال العامة
١٨٣٠	٧٩٣	١٠٣٧	البيع والعلاقات التجارية
٢٥٣٩	١٤١٥	١١٢٤	التجميل الداخلي
١٢	٠	١٢	التدفئة والتبريد والتمديدات الصحية (النظام المزدوج)
٤٥٨٣	٤٥٢٧	٥٦	التربية الحضانة
٦٧	٦٠	٧	التنشيط الاجتماعي
٧٥٠	٢١٥	٥٣٥	الرسم المعماري
١٩	١٧	٢	السياحة والفر
٣١	١٧	١٤	الصناعات الغذائية: فرع التصنيع الغذائي
٧٠	٢٤	٤٦	الطباعة والانتاج الجرافيكي
٤٣٢٩	٢٨٨٣	١٤٤٦	العناية التمريضية
٣٥٦٨	٧٥٦	٢٨١٢	الفنون الفندقية - الانتاج
٦٦	١٣	٥٣	الفنون الفندقية - الانتاج (النظام المزدوج)
٥٠٣	١٤١	٣٦٢	الفنون الفندقية - البيع
١٥	٥	١٠	الفنون الفندقية : بيع-انتاج
١٨	١٠	٨	الفنون الفندقية: الايواء
١٥١	٤٧	١٠٤	الفنون الفندقية: الحلويات
٢٥٥٩	٣	٢٥٥٦	الكهرباء
٧٩	٠	٧٩	الكهرباء الصناعية (النظام المزدوج)
١٢٢٧٦	٥٦٤٦	٦٦٣٠	المحاسبة والمعلوماتية

تابع جدول رقم ٨-٦: توزيع مجموع طلاب التعليم المهني والتقني بحسب الاختصاصات والجنس
- شهادة البكالوريا الفنية -

المجموع	البكالوريا الفنية		
	إناث	ذكور	الاختصاص
٤٧٨	٤٦	٤٣٢	المساحة
٣٤	١٣	٢١	الموسيقى
٦٢٧	٠	٦٢٧	الميكانيك الصناعي
١٢	٠	١٢	الميكانيك الصناعي (النظام المزدوج)
٣٨٠	٢٣٢	١٤٨	امانة السر الادارية
٢٣٠٥	٣١٤	١٩٩١	تكنولوجيا المعلوماتية
٤٧٠	٠	٤٧٠	تكيف الهواء
٥٠	٢٩	٢١	صناعة الحلى وصياغة المجوهرات
٣٥	٢٣	١٢	غير صناعي مشترك
٣٩	٣٧	٢	فنون الازياء
٢٣٢٢	١٤٩٧	٨٢٥	فنون الاعلان
١٥٦	١٥١	٥	فنون التجميل - الحلقة الاولى: ماكياج وتقليم الاظافر
٦١	٦١	٠	فنون التجميل - الحلقة الثالثة: التجميل والعناية بالبشرة
٩٠	٨٨	٢	فنون التجميل - الحلقة الثانية: مرشدة تجميل
٣٤٤	٢٤٩	٩٥	مراقب صحي
٤٠	١١	٢٩	مساعدة طبية لاسنان
٥	٠	٥	ميكانيك التمديدات الصحية والتدفئة (النظام المزدوج)
١٤٩٥	٤	١٤٩١	ميكانيك السيارات
١٢٠	١	١١٩	ميكانيك السيارات (النظام المزدوج)
٩٤	٠	٩٤	ميكانيك الطائرات
٤٥٢٥٨	١٩٣٩١	٢٥٨٦٧	المجموع

ملاحظة: تتكرر بعض الاختصاصات في هذه الجداول وذلك بسبب اتباع نظامين مختلفين قديم وجديد.



جدول رقم ٨-٧: توزيع مجموع طلاب التعليم المهني والتقني بحسب الاختصاصات والجنس
- شهادة الثانوية المهنية -

المجموع	الثانوية المهنية (النظام المزدوج)		
	إناث	ذكور	الاختصاص
١٣٨		١٣٨	التدفئة والتبريد والتمديدات الصحية
٩٧		٩٧	الميكانيك الصناعي
٢٦٦		٢٦٦	الكهرباء الصناعية
٤٤٧	١	٤٤٦	ميكانيك السيارات
٣٤	١٠	٢٤	الفنون الفندقية: انتاج الحلويات
٩٨	٢٠	٧٨	الفنون الفندقية: الانتاج
١٤		١٤	النجارة والأعمال الخشبية
٧		٧	النجارة والاعمال الخشبية
١١٠١	٣١	١٠٧٠	المجموع

ملاحظة: تتكرر بعض الاختصاصات في هذه الجداول وذلك بسبب اتباع نظامين مختلفين قديم وجديد.

جدول رقم ٨-٨: توزيع مجموع طلاب التعليم المهني والتقني بحسب الاختصاصات والجنس
- شهادة التأهيلية الفنية -

المجموع	التأهيلية الفنية التحضيرية		
	إناث	ذكور	الاختصاص
٦	١	٥	الرسم المعماري
٢		٢	المساحة
٢	٢		التجميل الداخلي
١٧	٧	١٠	فنون الاعلان
٦	٣	٣	الانتاج الجرافيكي
١١		١١	ميكانيك السيارات
٢٥		٢٥	الكهرباء
٢٦	١٢	١٤	البيع والعلاقات التجارية
٣٤٦	١٢٧	٢١٩	المحاسبة والمعلوماتية
٢٦	٥	٢١	الفنون الفندقية - انتاج
٣		٣	تكنولوجيا المعلوماتية
١٨	١٨		التربية الحضانة
٢	١	١	مساعدة طبية للأسنان
٤٩٠	١٧٦	٣١٤	المجموع

ملاحظة: تتكرر بعض الاختصاصات في هذه الجداول وذلك بسبب اتباع نظامين مختلفين قديم وجديد.

جدول رقم ٨-٩: توزع مجموع طلاب التعليم المهني والتقني بحسب الاختصاصات والجنس بالنسبة للسنة الاولى من الشهادة التكميلية المهنية

المجموع	الدخول الى السنة الاولى من شهادة التكميلية المهنية		
	إناث	ذكور	الاختصاص
٢		٢	مساعد مستكتب
٥		٥	مساعد امين خدمة في المطعم
٣٥	٤	٣١	مساعد طاه
٤		٤	مساعد كهربائي
٤٦	٤	٤٢	المجموع

جدول رقم ٨-١٠: توزع مجموع طلاب التعليم المهني والتقني بحسب الاختصاصات والجنس - شهادة المشرف الفني -

المجموع	المشرف الفني - المايستر (تعاون بين لبنان والمانيا - نظام مزدوج - تدريب في الشركات)		
	إناث	ذكور	الاختصاص
٢١		٢١	الكهرباء الصناعية
٤٢	٢	٤٠	ميكاترونيك السيارات
٦٣	٢	٦١	المجموع

جدول رقم ٨-١١: توزع مجموع طلاب التعليم المهني والتقني بحسب الاختصاصات والجنس - شهادة الكفاءة المهنية -

المجموع	المشرف الفني - المايستر (تعاون بين لبنان والمانيا - نظام مزدوج - تدريب في الشركات)		
	إناث	ذكور	الاختصاص
١٥	٦	٩	مستكتب
٦		٦	عامل تمديدات كهربائية
٢١	٦	١٥	المجموع

جدول رقم ٨-١٢: توزع مجموع طلاب التعليم المهني والتقني بحسب الاختصاصات والجنس
- شهادة التكميلية المهنية -

المجموع	التكميلية المهنية		
	إناث	ذكور	الاختصاص
٣٣٢٠	١٥٤٥	١٧٧٥	محاسب مساعد
٣٩٦	١٨٩	٢٠٧	مستكتب مختزل
٣٠٢	٦٨	٢٣٤	امين خدمة بالمطعم
١٩٥٧	٥٢٦	١٤٣١	طاه
١٨٠	٦٩	١١١	حلواني
٣٩٦	٢٦٤	١٣٢	مساعد ممرض
١٢٢	١١٥	٧	اخصائي في التجميل
٦٢٢	٤٢٥	١٩٧	مساعد ممرض
٣٨	٣٠	٨	خياطة للنساء
٨٢	١٤	٦٨	طبايع اوفست
٣٠٣	٤	٢٩٩	نجار موبيليا
٤٢٦	٢	٤٢٤	ميكانيكي أليات
٥٧٦	١	٥٧٥	ميكانيكي محركات
٢٠		٢٠	حداد صفائح
٣٠٩٦	٣١	٣٠٦٥	كهربائي ابنية
٩٦	١	٩٥	كهربائي ماكينات
٤٩		٤٩	مصلح راديو
١٦٤	١	١٦٣	مصلح تلفزيون
٧١٤	٧١٢	٢	رعاية الطفل
٣٦	٣٦		التنشيط الاجتماعي
٦٦	٦٠	٦	التزيين
١٢٩٦١	٤٠٩٣	٨٨٦٨	المجموع