

## التعليم العام

تتضمن هذه النشرة الإحصاءات الأولية عن التعليم العام، للسنة الدراسية ٢٠١٢-٢٠١٣، التي تعرض وفقاً للتفصيل الآتي:

### ١- التلاميذ:

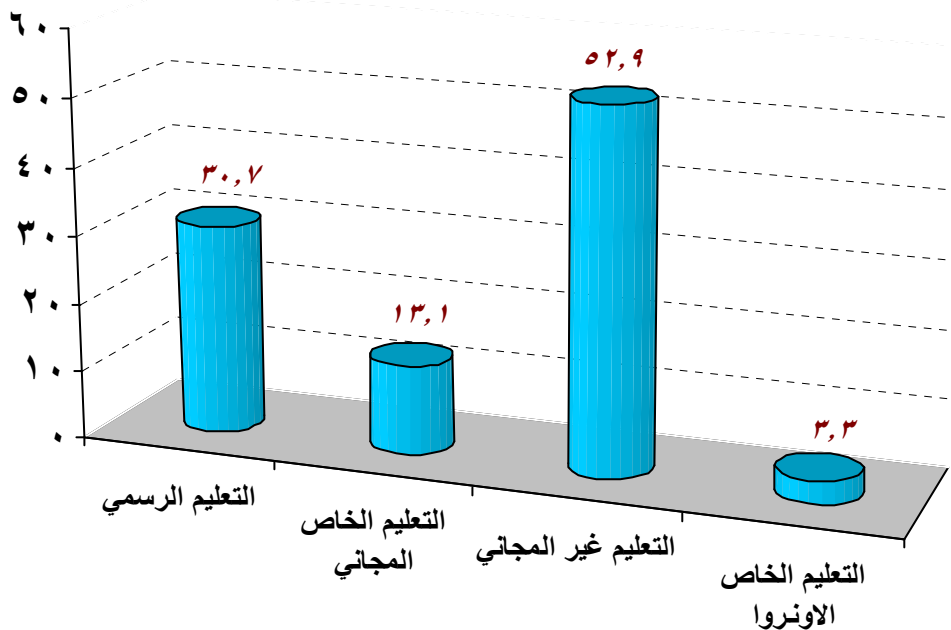
بلغ مجموع التلاميذ للسنة الدراسية ٢٠١٢-٢٠١٣ في جميع قطاعات التعليم في لبنان ٩٧٥٦٩٥ تلميذ.

منهم ٣١٩٧٧ تلميذ تابعين لمدارس الاونروا (وكالة الغوث).

➤ يتوزع مجموع التلاميذ، بالنسب المئوية، على الشكل الآتي:

### ١-١ بحسب قطاعات التعليم

التعليم الرسمي	٣٠,٧ %
التعليم الخاص المجاني	١٣,١ %
التعليم الخاص غير المجاني	٥٢,٩ %
التعليم الخاص الاونروا	٣,٣ %



٢-١ بحسب الجنس:

التعليم الرسمي:

النسب المئوية	العدد	
% ٥٣,٣	١٥٩٦٠٣	إناث
% ٤٦,٧	١٣٩٦٤٢	ذكور

التعليم الخاص المجاني:

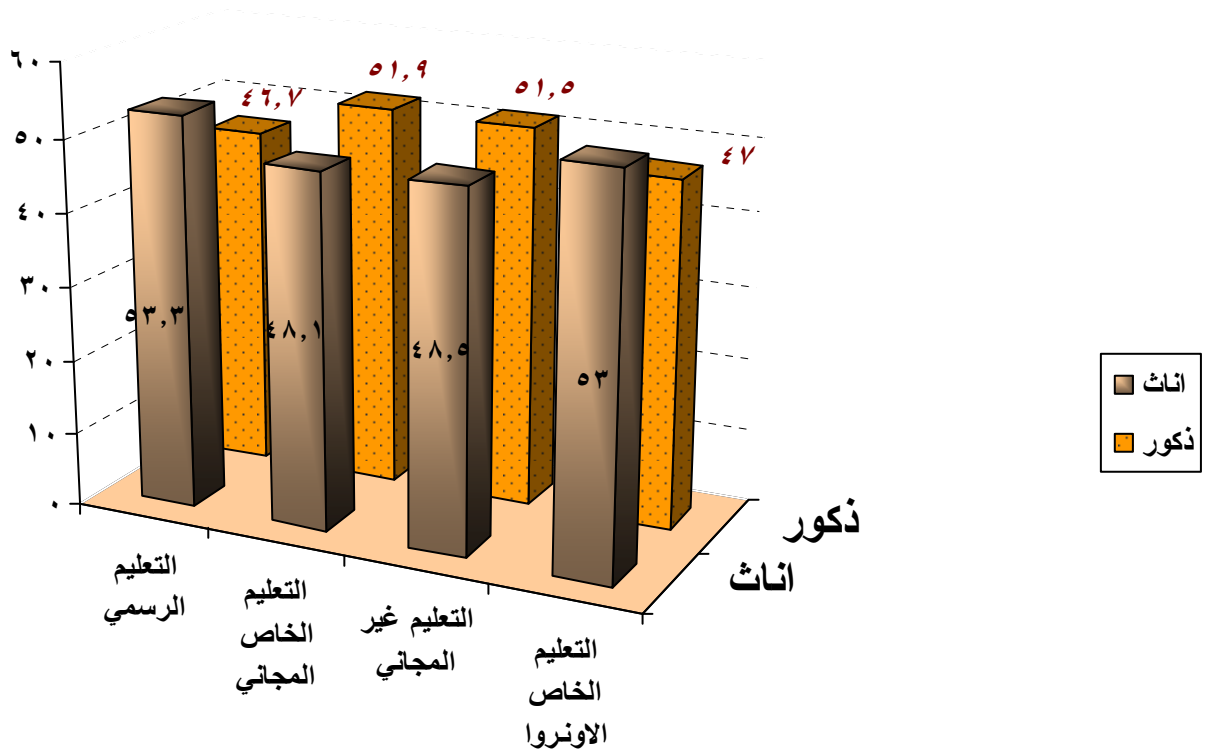
% ٤٨,١	٦١٥٥٠	إناث
% ٥١,٩	٦٦٢٩٦	ذكور

التعليم الخاص غير المجاني:

% ٤٨,٥	٢٥٠٥٧٢	إناث
% ٥١,٥	٢٦٦٠٥٥	ذكور

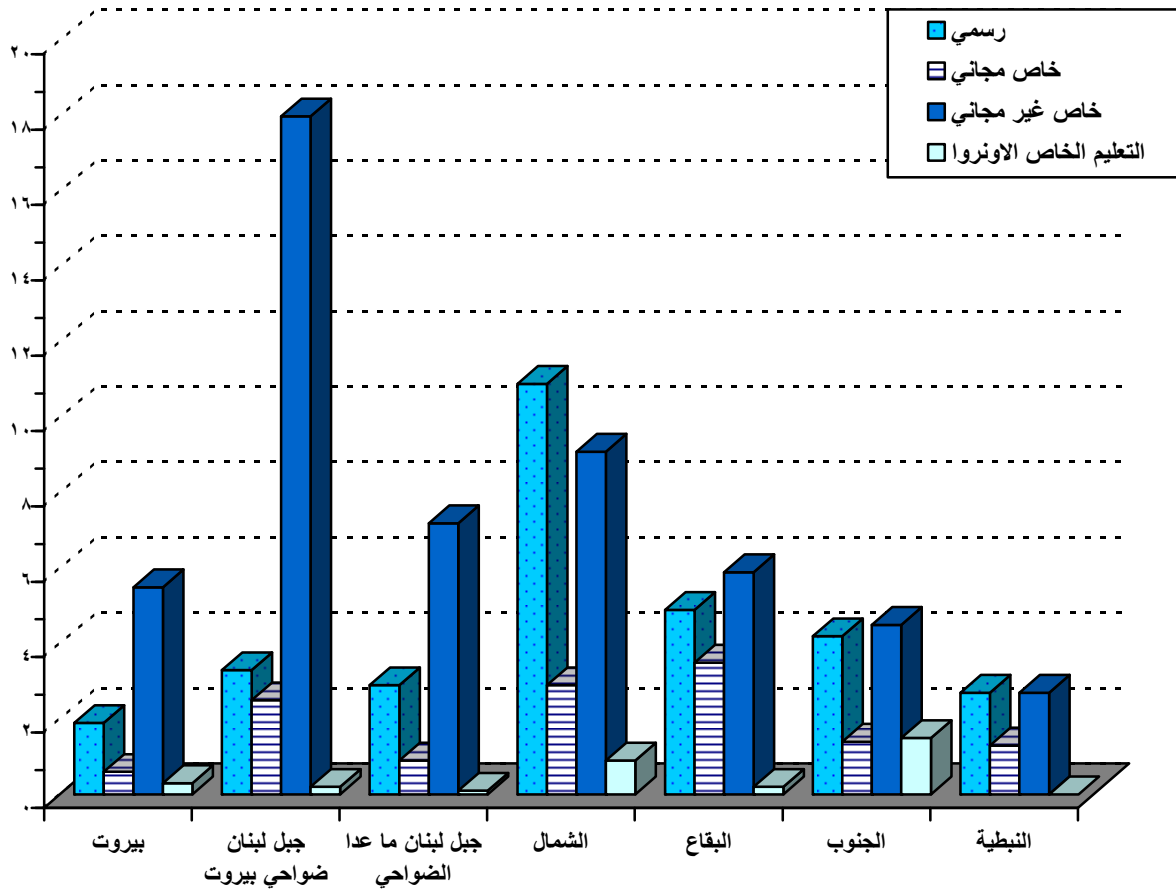
التعليم الخاص الاونروا:

% ٥٣	١٦٩٣٤	إناث
% ٤٧	١٥٠٤٣	ذكور



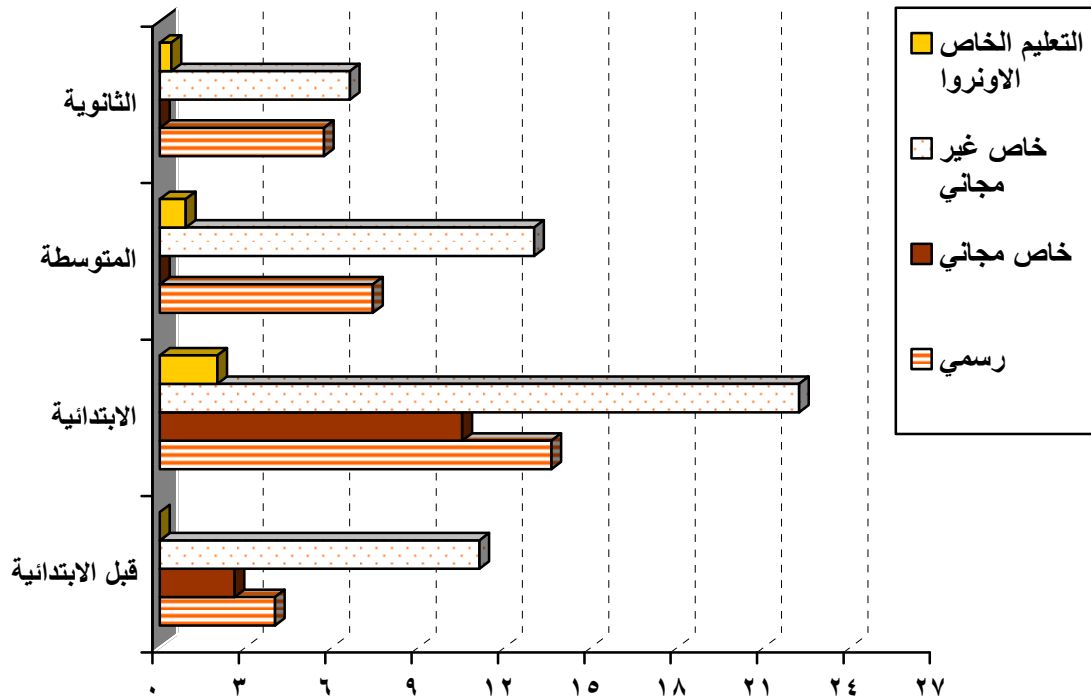
٣-١ النسب المئوية للتلاميذ في قطاعات التعليم بحسب المحافظات

المحافظة	رسمي	خاص مجاني	خاص غير مجاني	التعليم الخاص الاونروا	المجموع
بيروت	١,٩%	٠,٦%	٥,٥%	٠,٣%	٨,٢%
جبل لبنان (ضواحي بيروت)	٣,٣%	٢,٥%	١٨%	٠,٢%	٢٤%
جبل لبنان (ما عدا ضواحي بيروت)	٢,٩%	٠,٩%	٧,٢%	٠,١%	١١,٢%
لبنان الشمالي	١٠,٩%	٢,٩%	٩,١%	٠,٩%	٢٣,٨%
البقاع	٤,٩%	٣,٥%	٥,٩%	٠,٢%	١٤,٥%
لبنان الجنوبي	٤,٢%	١,٤%	٤,٥%	١,٥%	١١,٦%
النبطية	٢,٧%	١,٣%	٢,٧%	٠%	٦,٧%
المجموع	٣٠,٧%	١٣,١%	٥٢,٩%	٣,٣%	١٠٠%



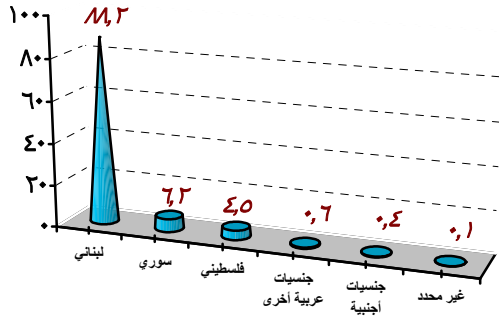
١-٤ النسب المئوية للتلاميذ في قطاعات التعليم بحسب المراحل التعليمية

المرحلة	رسمي	خاص مجاني	خاص غير مجاني	خاص الاونروا	المجموع
ما قبل الابتدائية الروضة	% ٤	% ٢,٦	% ١١,١	% ٠	% ١٧,٧
التعليم الأساسي حلقة أولى + حلقة ثانية - الابتدائية	% ١٣,٦	% ١٠,٥	% ٢٢,٢	% ٢	% ٤٨,٣
التعليم الأساسي حلقة ثالثة - المتوسطة	% ٧,٤	% ٠	% ١٣	% ٠,٩	% ٢١,٣
المرحلة الثانوية	% ٥,٧	% ٠	% ٦,٦	% ٠,٤	% ١٢,٧
المجموع	% ٣٠,٧	% ١٣,١	% 52.9	% ٣,٣	% ١٠٠



## ١-٥ بحسب الجنسية

يتوزع مجموع التلاميذ، بحسب الجنسية، على النسب المئوية الآتية:

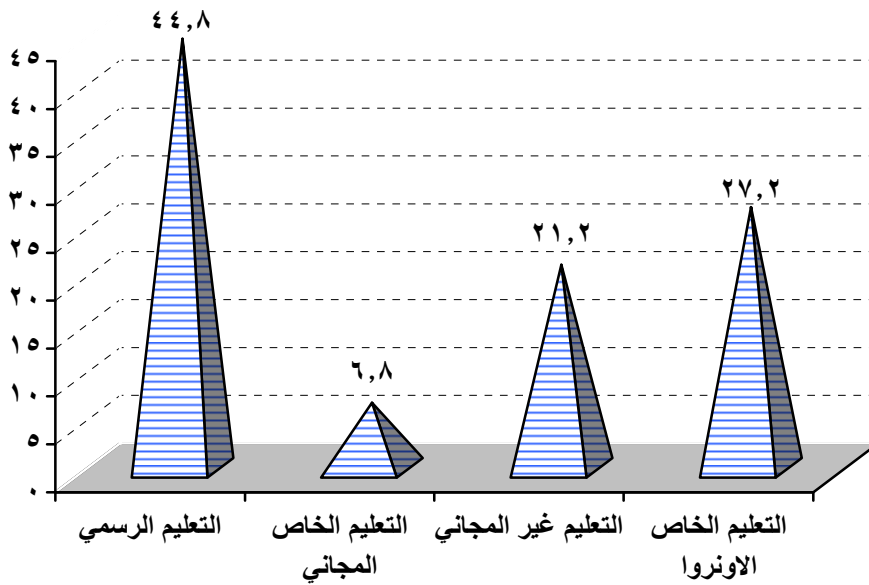


لبناني	٨٨,٢ %
سوري	٦,٢ %
فلسطيني	٤,٥ %
جنسيات عربية أخرى	٠,٦ %
جنسيات أجنبية	٠,٤ %
غير محدد	٠,١ %

➤ بلغ عدد التلاميذ غير اللبنانيين في التعليم العام ١١٤٩٥٦ تلميذاً أي بنسبة ١١,٧٨ % من المجموع العام.

يتوزع هذا العدد على قطاعات التعليم بحسب النسب المئوية الآتية:

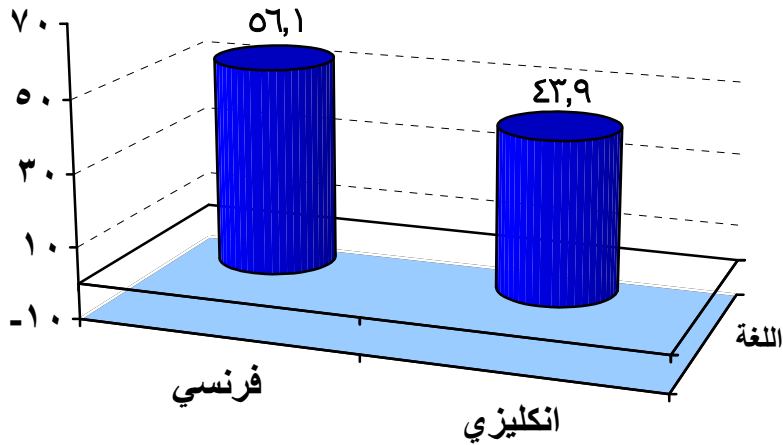
التعليم الرسمي	٤٤,٨ %
التعليم الخاص المجاني	٦,٨ %
التعليم الخاص غير المجاني	٢١,٢ %
التعليم الخاص الأونروا	٢٧,٢ %



## ٦-١ بحسب لغة التعليم

يتوزع مجموع التلاميذ بحسب لغة التعليم الأجنبية الأولى على الشكل الآتي:

اللغة	العدد	النسب المئوية
فرنسي	٥٤٦٨٧٨	% ٥٦,١
إنكليزي	٤٢٨٨١٧	% ٤٣,٩



➤ كما يتوزع مجموع التلاميذ على المحافظات بالنسبة للغة التعليم الأجنبية الأولى كما يأتي:

المحافظة	فرنسي	إنكليزي	المجموع
بيروت	% ٤,١	% ٤,١	% ٨,٢
جبل لبنان (ضواحي بيروت)	% ١١,٩	% ١٢,١	% ٢٤
جبل لبنان ما عدا ضواحي بيروت	% ٦,٢	% ٥	% ١١,٢
لبنان الشمالي	% ٢١,٣	% ٢,٥	% ٢٣,٨
البقاع	% ٧	% ٧,٤	% ١٤,٥
لبنان الجنوبي	% ٢,٥	% ٩,١	% ١١,٦
النبطية	% ٣	% ٣,٧	% ٦,٧
المجموع	% ٥٦,١	% ٤٣,٩	% ١٠٠

➤ يتوزع تلاميذ كل قطاع تعليمي بحسب لغة التعليم الأجنبية الأولى على الشكل الآتي:

**التعليم الرسمي:**

اللغة	العدد	النسب المئوية
فرنسي	١٨٧٣٠٠	% ٦٢,٦
إنكليزي	١١١٩٤٥	% ٣٧,٤

**التعليم الخاص المجاني:**

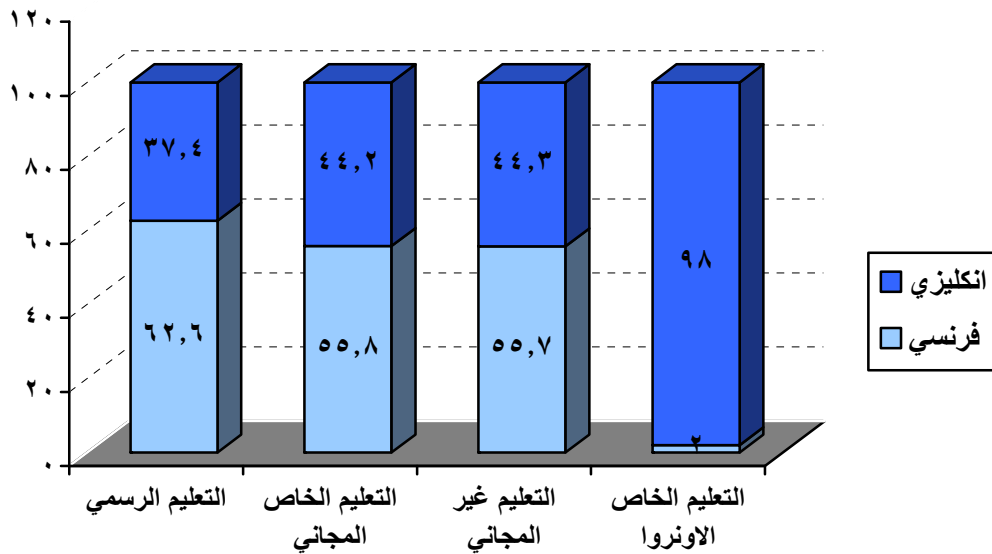
فرنسي	٧١٢٧٩	% ٥٥,٨
إنكليزي	٥٦٥٦٧	% ٤٤,٢

**التعليم الخاص غير المجاني:**

اللغة	العدد	النسب المئوية
فرنسي	٢٨٧٦٦١	% ٥٥,٧
إنكليزي	٢٢٨٩٦٦	% ٤٤,٣

**التعليم الخاص الاونروا:**

اللغة	العدد	النسب المئوية
فرنسي	٦٣٨	% ٢
إنكليزي	٣١٣٣٩	% ٩٨



## ٧-١- التلاميذ بحسب العمر للسنة الدراسية ٢٠١٢-٢٠١٣

اعتمدنا سنة ٢٠١٢ كمرجعية لاحتساب عمر التلميذ ، لأنه خلال هذه السنة يتم تسجيل التلاميذ للسنة الدراسية ٢٠١٢-٢٠١٣ فمثلاً: للدخول إلى الصف الأول من التعليم الأساسي على التلميذ ان يكون قد أتم السادسة من عمره، أي أن يكون من مواليد سنة ٢٠٠٦، ولذا يعتبر في خانة العمر ما بين ٦-٧ سنوات بالنسبة للسنة الدراسية ٢٠١٢-٢٠١٣ أما التلميذ الذي في خانة العمر ما بين ٧-٨ سنوات فيكون تأخره الدراسي أكثر من سنة وقل من سنتين وأما التلميذ الذي في خانة العمر ما بين ٨-٩ سنوات وفي خانات العمر الأكبر فيعتبر متأخراً أكثر من سنتين.

بلغ عدد التلاميذ المتأخرين سنة ١١٧١٣٢ تلميذاً من المجموع العام أي بنسبة ١٢ % .  
كما بلغ عدد التلاميذ المتأخرين سنتين وأكثر ٨٢١٣٦ تلميذاً من المجموع العام أي بنسبة ٨,٤٢ % . يكون مجموع نسبة التلاميذ المتأخرين ٢٠,٤٢ %.

### التأخر بحسب كل مرحلة

يتوزع تلاميذ كل مرحلة تعليمية، بحسب التأخر الدراسي، على النسب المئوية الآتية:

المرحلة	أكثر من سنة وقل من سنتين	أكثر من سنتين	مجموع نسبة التأخر الدراسي
المرحلة ما قبل الابتدائية الروضة	٣,٦%	٠,٩%	٤,٥%
المرحلة الابتدائية- التعليم الأساسي حلقة أولى + حلقة ثانية	١١,٢%	٨,٢%	١٩,٤%
المرحلة المتوسطة- التعليم الأساسي حلقة ثالثة	١٧,٣%	١٤,٦%	٣١,٩%
المرحلة الثانوية	١٧,٩%	٩,٦%	٢٧,٥%



- بلغ عدد تلاميذ التعليم الرسمي المتأخرين سنة، ٥٨٦٥٨ تلميذاً من المجموع العام البالغ ٢٩٩٢٤٥ تلميذاً أي بنسبة ١٩,٦%.
- كما بلغ عدد تلاميذ التعليم الرسمي المتأخرين سنتين وأكثر، ٥٧١٢٧ تلميذاً من المجموع العام أي بنسبة ١٩,١%. فيكون مجموع نسبة التلاميذ المتأخرين ٣٨,٧%.

#### التأخر بحسب كل مرحلة من مراحل التعليم الرسمي:

يتوزع تلاميذ التعليم الرسمي في كل مرحلة تعليمية، بحسب التأخر الدراسي، على النسب المئوية الآتية:

المرحلة	أكثر من سنة واطل من سنتين	اكثر من سنتين	مجموع نسبة التأخر الدراسي
المرحلة ما قبل الابتدائية الروضة	٦,١%	١,٣%	٧,٤%
المرحلة الابتدائية- التعليم الأساسي حلقة أولى + حلقة ثانية	١٨,٩%	١٩,٤%	٣٨,٣%
المرحلة المتوسطة- التعليم الأساسي حلقة ثالثة	٢٤,٩%	٣٠,٣%	٥٥,٢%
المرحلة الثانوية	٢٣,٩%	١٦,٢%	٤٠,١%

## ٨-١- وضع التلميذ التعلّمي

➤ يتوزع مجموع تلاميذ التعليم العام، بحسب الوضع التعلّمي عند التسجيل، للسنة الدراسية ٢٠١٢-٢٠١٣، على النسب المئوية الآتية:

مترفع	معيد صفه لأول مرة	معيد صفه لأكثر من مرة	من البيت
٨٤,٩ %	٧,٢ %	٠,١ %	٧,٨ %

➤ يتوزع تلاميذ التعليم العام، بحسب الوضع التعلّمي عند التسجيل، على مختلف المراحل للسنة الدراسية ٢٠١٢-٢٠١٣، على النسب المئوية الآتية:

المرحلة	مترفع	معيد صفه لأول مرة	معيد صفه لأكثر من مرة	من البيت	متغيب
المرحلة ما قبل الابتدائية الروضة	٥٤,٢ %	١,٤ %	٠,١ %	٤٤,٢ %	٠,١ %
المرحلة الابتدائية- التعليم الأساسي حلقة أولى + حلقة ثانية	٩٢ %	٨ %	٠ %	٠ %	٠ %
المرحلة المتوسطة- التعليم الأساسي حلقة ثالثة	٨٧,٨ %	١٢,٢ %	٠ %	٠ %	٠ %
المرحلة الثانوية	٩٥,٧ %	٤,٢ %	٠ %	٠ %	٠ %

➤ يتوزع تلاميذ التعليم الرسمي، بحسب الوضع التعليمي عند التسجيل، للسنة الدراسية

٢٠١٢-٢٠١٣، على النسب المئوية الآتية:

مترفع	معيد صفه لأول مرة	معيد صفه لأكثر من مرة	من البيت
٧٧,٢ %	١٦,٥ %	٠,١ %	٦,٢ %

➤ كما يتوزع تلاميذ التعليم الرسمي، بحسب الوضع التعليمي عند التسجيل، على مختلف

المراحل للسنة الدراسية ٢٠١٢-٢٠١٣، على النسب المئوية الآتية:

المرحلة	مترفع	معيد صفه لأول مرة	معيد صفه لأكثر من مرة	من البيت	متغيب
المرحلة ما قبل الابتدائية الروضة	٥٠ %	١,٩ %	٠ %	٤٧,٩ %	٠,٢ %
المرحلة الابتدائية- التعليم الأساسي حلقة أولى + حلقة ثانية	٨٠,١ %	١٩,٨ %	٠,١ %	٠ %	
المرحلة المتوسطة- التعليم الأساسي حلقة ثالثة	٧٤,٨ %	٢٥,٢ %	٠ %	٠ %	
المرحلة الثانوية	٩٢,٤ %	٧,٦ %	٠,١ %	٠ %	