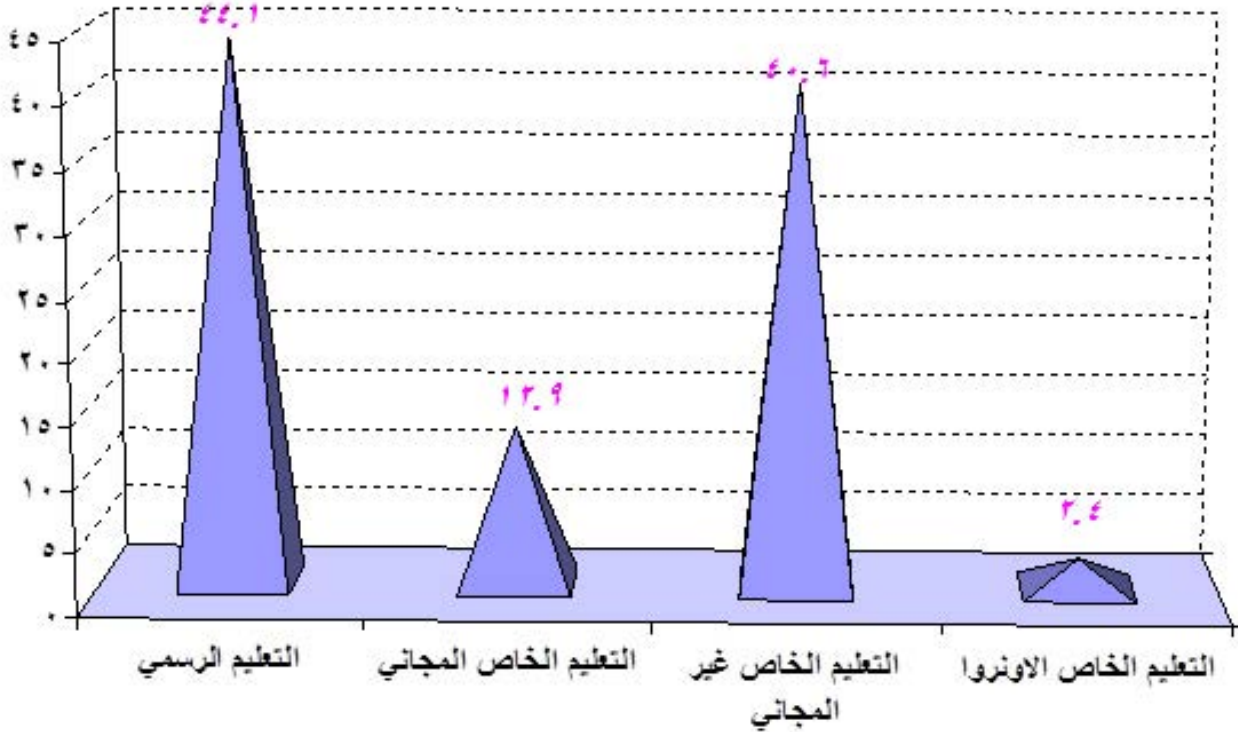


٤ - المدارس:

بلغ عدد المدارس خلال السنة الدراسية ٢٠١٤-٢٠١٥ في جميع قطاعات التعليم العام ما قبل الجامعي ٢٨٧٤ مدرسة، تعرض وفقاً للتفصيل الآتي:

جدول رقم ٤-١: توزيع مدارس التعليم العام على قطاعات التعليم

رسمي	٤٤,١ %
خاص مجاني	١٢,٩ %
خاص غير مجاني	٤٠,٦ %
خاص الاونروا	٢,٤ %



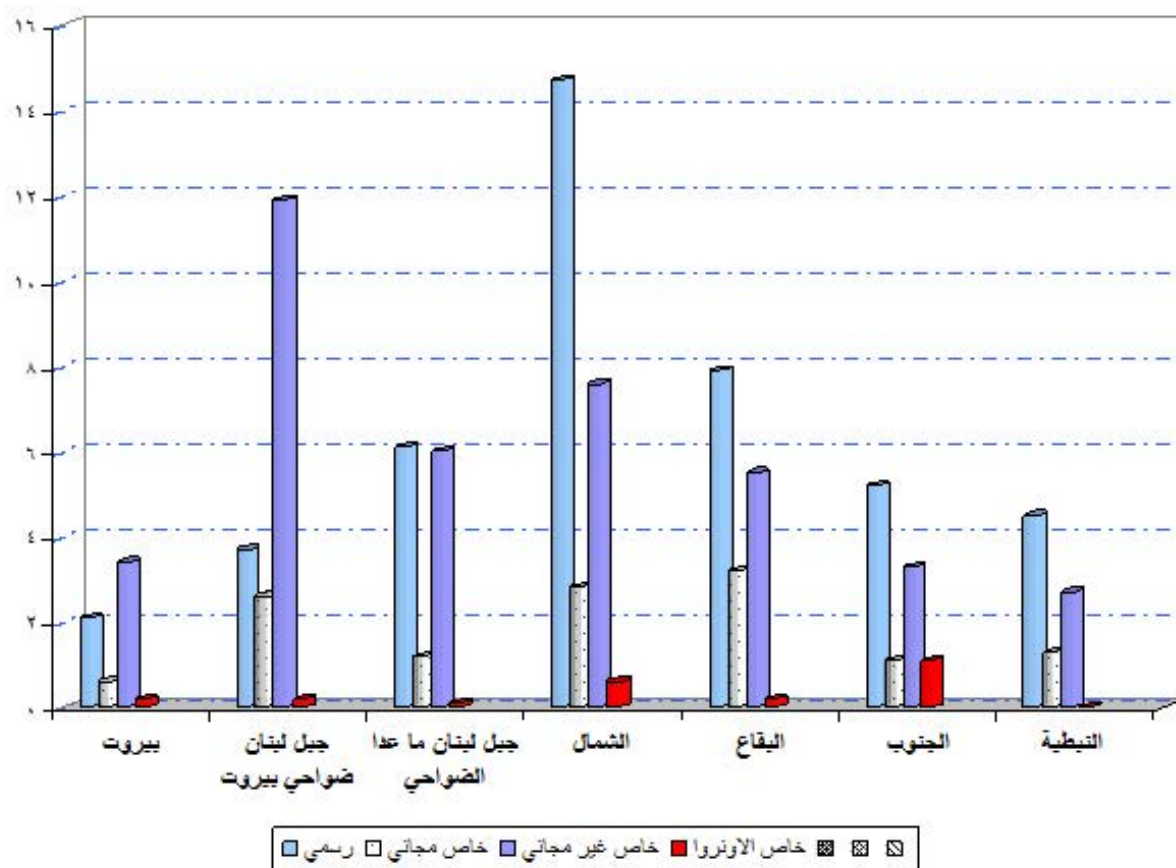
رسم بياني رقم ٤-١: توزيع مدارس التعليم العام على قطاعات التعليم

جدول رقم ٤-٢: توزيع مدارس التعليم العام، بحسب المراحل التعليمية، على قطاعات التعليم

المجموع العام	المدارس الثانوية						المدارس المتوسطة						المدارس الابتدائية				المعلومات العامة
	المجموع	ثانوية ما قبل الابتدائية	ثانوية متوسطة ما قبل الابتدائية	ثانوية متوسطة ما قبل الابتدائية	ثانوية متوسطة ابتدائية	ثانوية متوسطة	المجموع	متوسطة ما قبل الابتدائية	متوسطة ابتدائية ما قبل الابتدائية	متوسطة ابتدائية	متوسطة	المجموع	ابتدائية ما قبل ابتدائية	ابتدائية	المدارس ما قبل ابتدائية		
١٢٦٧	٢٦٠	٠	٠	٠	١	١٠٣	١٥٦	٧٧٨	٠	٦١٦	١٣٣	٢٩	٢٢٩	١٤٤	٣٧	٤٨	رسمي
٣٧١	٠	٠	٠	٠	٠	٠	٠	٠	٠	٠	٠	٠	٣٧١	٢٧٩	٩١	١	خاص مجاني
١١٦٦	٨٧٥	١	٥	٧٣٣	٢٥	١٠٦	٥	٢٠٧	٦	١٧٠	١٣	١٨	٨٤	٥٠	٧	٢٧	خاص غير مجاني
٧٠	٤٢	٠	٠	٢	٢٨	٧	٥	٢٢	٠	١	٢٠	١	٦	١	٥	٠	خاص الأوتروا
٢٨٧٤	١١٧٧	١	٥	٧٣٥	٥٤	٢١٦	١٦٦	١٠٠٧	٦	٧٨٧	١٦٦	٤٨	٦٩٠	٤٧٤	١٤٠	٧٦	المجموع

جدول رقم ٤-٣: توزيع مدارس التعليم العام على قطاعات التعليم والمحافظات

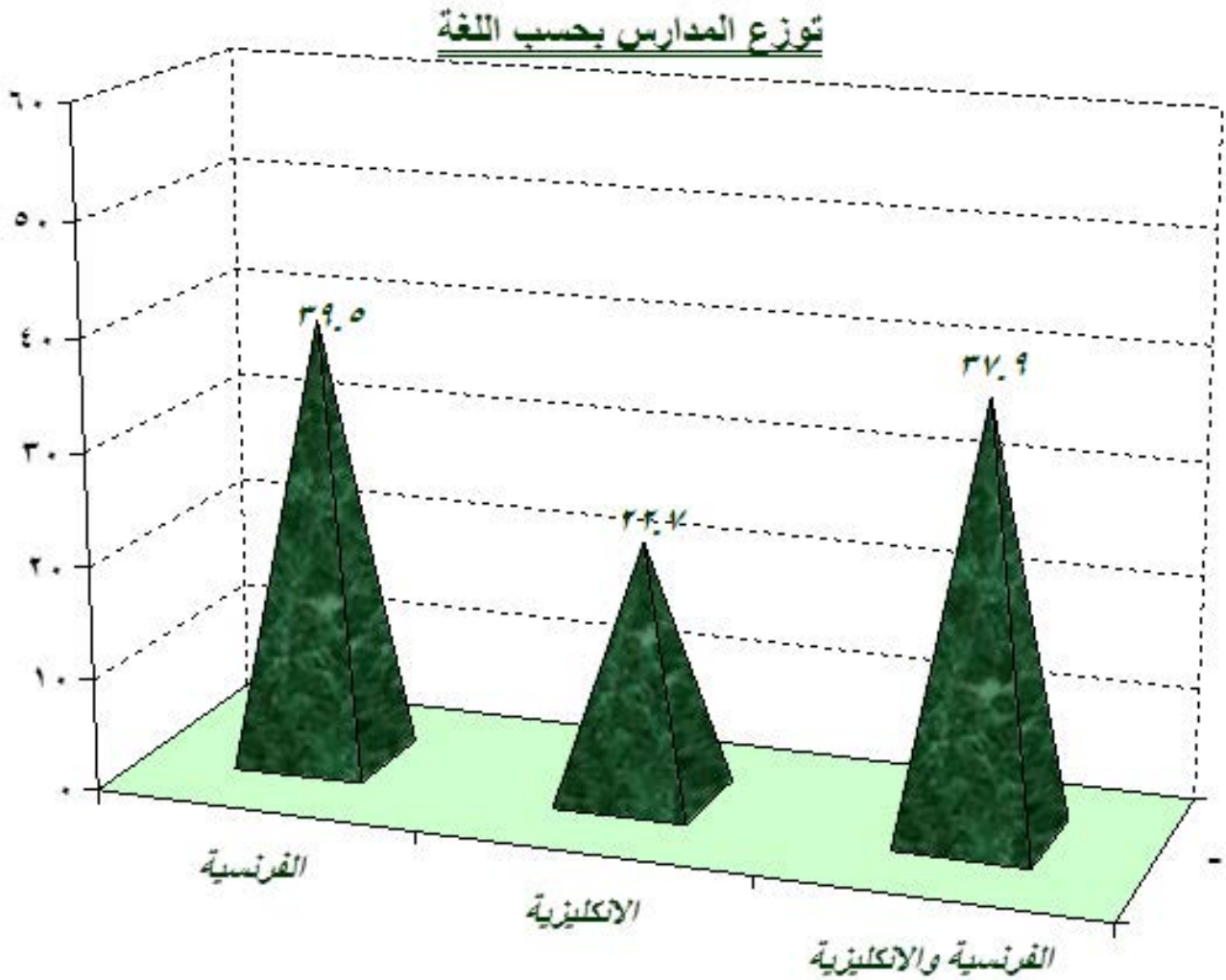
المحافظة	رسمي	خاص مجاني	خاص غير مجاني	خاص الاونروا	المجموع
بيروت	٢,١ %	٠,٦ %	٣,٤ %	٠,٢ %	٦,٤ %
جبل لبنان (ضواحي بيروت)	٣,٧ %	٢,٦ %	١١,٩ %	٠,٢ %	١٨,٤ %
جبل لبنان (ما عدا ضواحي بيروت)	٦,١ %	١,٢ %	٦ %	٠,١ %	١٣,٤ %
لبنان الشمالي	١٤,٧ %	٢,٨ %	٧,٦ %	٠,٦ %	٢٥,٧ %
البقاع	٧,٩ %	٣,٢ %	٥,٥ %	٠,٢ %	١٦,٨ %
لبنان الجنوبي	٥,٢ %	١,١ %	٣,٣ %	١,١ %	١٠,٨ %
النبطية	٤,٥ %	١,٣ %	٢,٧ %	٠ %	٨,٥ %
المجموع	٤٤,١ %	١٢,٩ %	٤٠,٦ %	٢,٤ %	١٠٠ %



رسم بياني رقم ٤-٢: توزيع مدارس التعليم العام على قطاعات التعليم والمحافظات

جدول رقم ٤-٤: توزيع مدارس التعليم العام بحسب لغة التعليم الأجنبية الأولى

الفرنسية	٣٩,٥ %
الإنكليزية	٢٢,٧ %
الفرنسية والإنكليزية	٣٧,٩ %



رسم بياني رقم ٤-٣: توزيع مدارس التعليم العام بحسب لغة التعليم الأجنبية الأولى

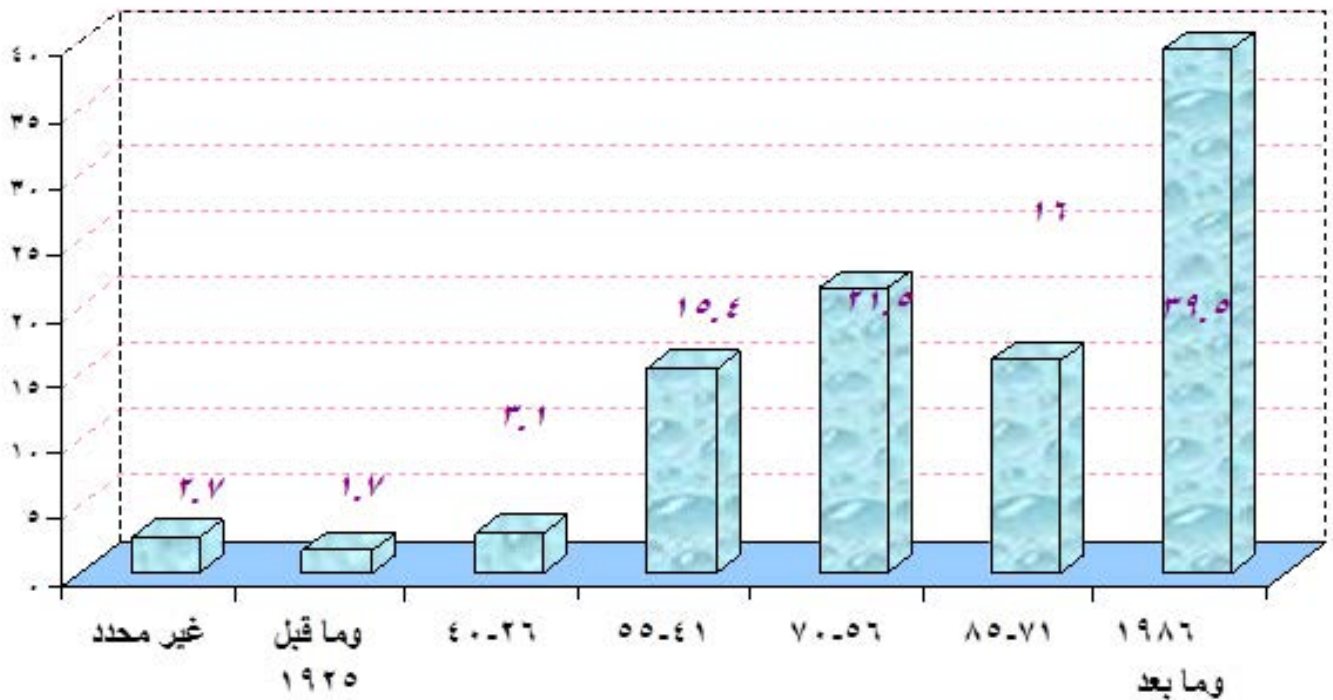
جدول رقم ٤-٥ : توزيع مدارس التعليم العام على المحافظات وقطاعات التعليم بحسب اللغة الاجنبية الاولى غير العربية المعتمدة لتعليم مواد الرياضيات والعلوم

المجموع	خاص الاوتروا			خاص غير مجاني			مجموع			رسمي			القطاع المحافظة			
	المجموع	الفرنسية	الانكليزية	المجموع	الفرنسية	الانكليزية	المجموع	الفرنسية	الانكليزية	المجموع	الفرنسية	الانكليزية				
١٨٤	٧	١	٥	٩٩	٦١	٢٧	١١	١٨	٨	٧	٣	٦٠	٢٢	١٣	٢٥	بيروت
٥٢٩	٧	١	٦	٣٤٣	٢١٦	٦٢	٦٥	٧٤	٤٧	١٣	١٤	١٠٥	٢٢	٢٦	٥٧	جبل لبنان ضواحي - بيروت
٣٨٥	٢	١	١	١٧٣	٦٥	٥١	٥٧	٣٥	١٣	٢	٢٠	١٧٥	٢٥	٦٥	٨٥	جبل لبنان - ما عدا ضواحي بيروت
٧٣٩	١٧	٨	٨	٢١٩	١١٣	١٤	٩٢	٨١	٢٥	٠	٥٦	٤٢٢	٩	٧	٤٠٦	لبنان الشمالي
٤٨٣	٥	٢	٣	١٥٨	٧٥	٤٤	٣٩	٩٣	٤٩	٢٨	١٦	٢٢٧	٣٥	٧٩	١١٣	البقاع
٣١٠	٣٢	٧	٢٥	٩٦	٤٨	٤٠	٨	٣٣	٢٠	١٣	٠	١٤٩	٦٠	٦٠	٢٩	لبنان الجنوبي
٢٤٤	٠	٠	٠	٧٨	٥٠	٢٢	٦	٣٧	٣١	٥	١	١٢٩	٧٤	٢٦	٢٩	النيطية
٢٨٧٤	٧٠	٢٠	٤٨	١١٦٦	٦٢٨	٢٦٠	٢٧٨	٣٧١	١٩٣	٦٨	١١٠	١٢٦٧	٢٤٧	٢٧٦	٧٤٤	المجموع



جدول رقم ٤-٦: توزيع مدارس التعليم العام، لجهة تاريخ بدء مزاولة النشاط بالنسب المئوية

غير محدد	٢,٧ %
١٩٢٥ وما قبل	١,٧ %
١٩٢٦ حتى ١٩٤٠	٣,١ %
١٩٤١ حتى ١٩٥٥	١٥,٤ %
١٩٥٦ حتى ١٩٧٠	٢١,٥ %
١٩٧١ حتى ١٩٨٥	١٦ %
١٩٨٦ وما بعد	٣٩,٥ %



رسم بياني رقم ٤-٤: توزيع عدد مدارس التعليم العام، لجهة تاريخ بدء مزاولة النشاط بالنسب المئوية

جدول رقم ٤-٧: توزيع عدد مدارس التعليم العام، لجهة تاريخ بدء مزاولة النشاط، على قطاعات التعليم

المجموع	١٩٨٦ وما بعد	١٩٧١ حتى ١٩٨٥	١٩٥٦ حتى ١٩٧٠	١٩٤١ حتى ١٩٥٥	١٩٢٦ حتى ١٩٤٠	١٩٢٥ وما قبل	غير محدد	قطاع التعليم / سنة بدء مزاولة النشاط
١٢٦٧	٣٤١	٢٣٦	٣٠٨	٣١٢	٤٤	٢٥	١	رسمي
٣٧١	١٣٢	٥٤	١٠٦	٤٦	١٧	٥	١١	خاص مجاني
١١٦٦	٦٢٧	١٥٥	١٩٠	٨١	٢٨	١٩	٦٦	خاص غير مجاني
٧٠	٣٦	١٥	١٥	٣	٠	٠	١	خاص الاونروا
٢٨٧٤	١١٣٦	٤٦٠	٦١٩	٤٤٢	٨٩	٤٩	٧٩	المجموع

جدول رقم ٤-٨: توزيع عدد مدارس التعليم العام على قطاعات التعليم بحسب جنس تلاميذها التعليم

التعليم الخاص المجاني

النسب المئوية	الجنس
٠ %	للبنين
٠,٥ %	للبنات
٩٩,٥ %	مختلطة

التعليم الرسمي

النسب المئوية	الجنس
٢,٨ %	للبنين
٦,٦ %	للبنات
٩٠,٦ %	مختلطة

التعليم الخاص الاونروا

النسب المئوية	الجنس
١٤,٣ %	للبنين
١٧,١ %	للبنات
٦٨,٦ %	مختلطة

التعليم الخاص غير المجاني

النسب المئوية	الجنس
٠,٦ %	للبنين
٠,٦ %	للبنات
٩٨,٨ %	مختلطة

جدول رقم ٤ - ٩: توزيع عدد مدارس التعليم العام على المحافظات وقطاعات التعليم بحسب جنس تلاميذها

المجموع العام	خاص الاوزنوا			خاص غير مجاني			خاص مجاني			رسمي			القطاع المحافظة	الجنس		
	المجموع	مختاطبة	للبنين	للبنات	المجموع	مختاطبة	للبنين	للبنات	المجموع	مختاطبة	للبنين	للبنات				
١٨٤	٧	٧	٠	٠	٩٩	٩٨	٠	١	١٨	١٧	١	٦٠	٤٤	٤	١٢	بيروت
٥٢٩	٧	٤	١	٢	٣٤٣	٣٣٨	٤	١	٧٤	٧٤	٠	١٠٥	٨٦	٨	١١	جبل لبنان - ضواحي بيروت
٣٨٧	٤	٢	٠	٢	١٧٣	١٧١	١	١	٣٥	٣٥	٠	١٧٥	١٧٤	٠	١	جبل لبنان - ما عدا ضواحي بيروت
٧٣٧	١٥	١٤	١	٠	٢١٩	٢١٦	١	٢	٨١	٨١	٠	٤٢٢	٣٥٢	٢٣	٤٧	لبنان الشمالي
٤٨٣	٥	٥	٠	٠	١٥٨	١٥٨	٠	٠	٩٣	٩٢	١	٢٢٧	٢٢٠	١	٦	البقاع
٣١٠	٣٢	١٦	٨	٨	٩٦	٩٣	١	٢	٣٣	٣٣	٠	١٤٩	١٤٤	٠	٥	لبنان الجنوبي
٢٤٤	٠	٠	٠	٠	٧٨	٧٨	٠	٠	٣٧	٣٧	٠	١٢٩	١٢٨	٠	١	النيطية
٢٨٧٤	٧٠	٤٨	١٠	١٢	١١٦٦	١١٥٢	٧	٧	٣٧١	٣٦٩	٢	١٢٦٧	١١٤٨	٣٦	٨٣	المجموع

جدول رقم ٤-١٠: توزيع الطلاب السوريين خارج اوقات الدوام الرسمي (بعد الظهر) حسب المحافظة والمرحلة التعليمية

المجموع	الحلقة الثالثة			الحلقة الثانية			الحلقة الاولى			المحافظة
	التاسع	الثامن	السابع	السادس	الخامس	الرابع	الثالث	الثاني	الأول	
٨,٠٣٤	٣٦	٧٣	١٩٨	٢٨٩	٣٧٤	٦٣٦	٨٨٨	١,٣٧٦	١,٧٥٣	بيروت
٥,٦٢٣	١٠٣	٢٣٥	٦٠٢	١,١٦٠	١,٥٣٩	٢,٢٠٢	٣,٢٨٧	٥,٧٢٨	٩,٠٦٢	جبل لبنان
٢٣,٩١٨	٢١٠	٣٢٤	٨١٥	٩٤٦	١,٤١٢	٢,٠٧٣	٣,٣٤٦	٤,٩٠٧	٦,١٧٩	الشمال
٢٠,٩٦٨	٢٠٦	٤٧٧	٩٥٨	١,٢١٦	١,٤٥٤	٢,٢٤٩	٢,٩٣٠	٤,٦١٤	٦,٨٦٤	البقاع
٤,٩٢٠	٠	٩٧	٢٥٣	٣٧١	٥٧٤	٨٤٤	١,٣٣٦	٢,٢٧٠	٢,٢٨٩	الجنوب
٢٠,٢١٢	٤٣	١١٣	١٨٨	٢٩٠	٣٤١	٥١٦	٧٧٣	١,٢٢١	١,٤٣٥	النبطية
٨٣,٦٧٥	٥٩٨	١,٣١٩	٣,٠١٤	٤,٢٧٢	٥,٦٩٤	٨,٥٢٠	١٢,٥٦٠	٢٠,١١٦	٢٧,٥٨٢	المجموع