

التعليم العالي

للعام الدراسي ٢٠١٠-٢٠١١

- الطلاب

- أفراد الهيئتين الإدارية والتعليمية

- الخريجون

التعليم العالي

- المعطيات:

تضمنت القسائم الإحصائية المخصصة للتعليم العالي للعام الدراسي ٢٠١٠-٢٠١١ معلومات أساسية عن:

أفراد الهيئة الإدارية والتعليمية، الطلاب والخريجين.

بلغ مجموع الجامعات والكليات والمعاهد العليا العاملة في لبنان ٣٩ مؤسسة تقع أكثرها في مدينة بيروت وضواحيها.

عمدت بعض الجامعات إلى فتح فروع لها في مراكز المحافظات منها الجامعة اللبنانية، جامعة القديس يوسف، الجامعة الأميركية، الجامعة اللبنانية الأميركية، جامعة سيدة اللويزة وجامعة البلمند المتواجدة في محافظة الشمال ولديها فرع الأكاديمية اللبنانية للفنون الجميلة في سن الفيل (ضواحي بيروت).

كذلك فإن العديد من المعاهد الجامعية قد بدأ بالانتشار في المناطق من خلال افتتاح الفروع.

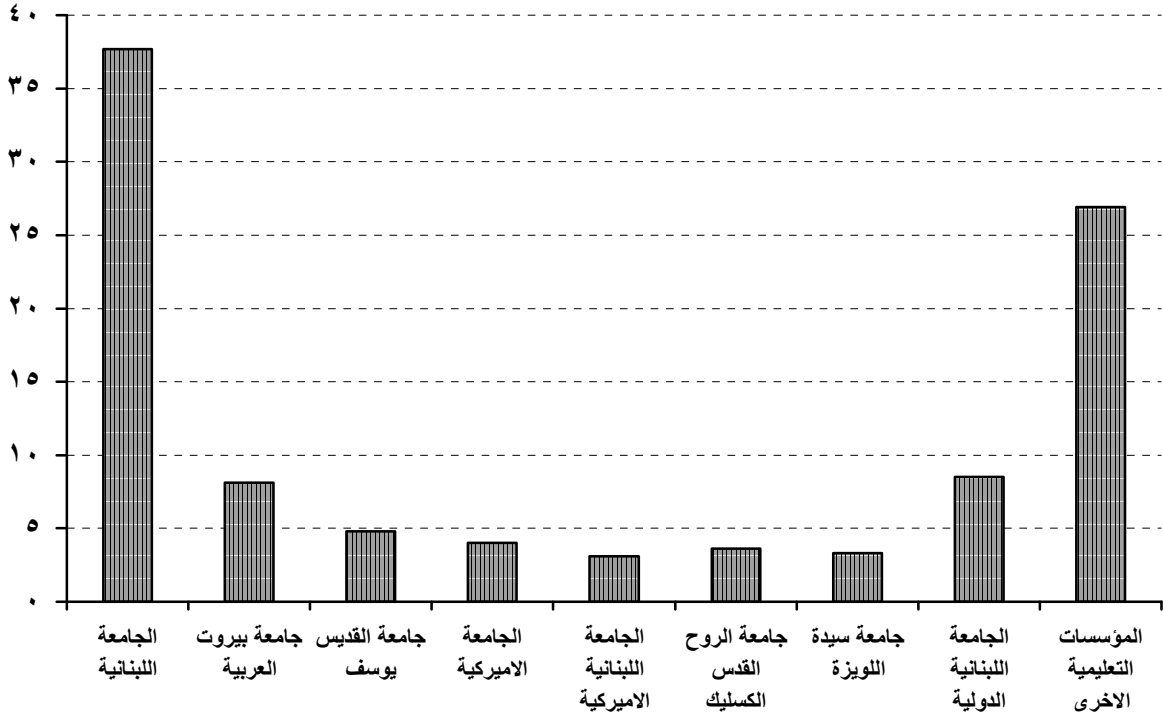
تتضمن هذه النشرة الإحصائية جداول تفصيلية عن توزيع طلاب التعليم العالي في كل جامعة بالنسبة للجنس والجنسية والاختصاص وجداول عن أفراد الهيئة الإدارية والتعليمية وعن الخريجين.

بلغ عدد المنتسبين في جميع مؤسسات التعليم العالي لهذا العام ١٩٢١٣٨ طالباً وطالبة نسبة الإناث ٥٢,٤%.

١ - الطلاب:

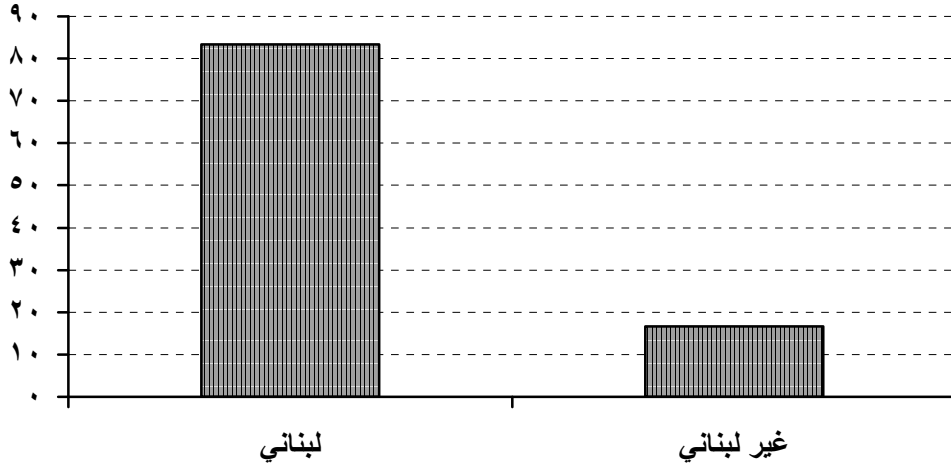
يتوزع مجموع الطلاب، بالنسب المئوية، بحسب الجامعات على الشكل الآتي:

الجامعة اللبنانية	٣٧,٧ %
جامعة بيروت العربية	٨,١ %
جامعة القديس يوسف	٤,٨ %
الجامعة الأميركية	٤ %
الجامعة اللبنانية الأميركية	٣,١ %
جامعة الروح القدس الكسليك	٣,٦ %
جامعة سيدة اللويزة	٣,٣ %
الجامعة اللبنانية الدولية	٨,٥ %
المؤسسات التعليمية الأخرى	٢٦,٩ %



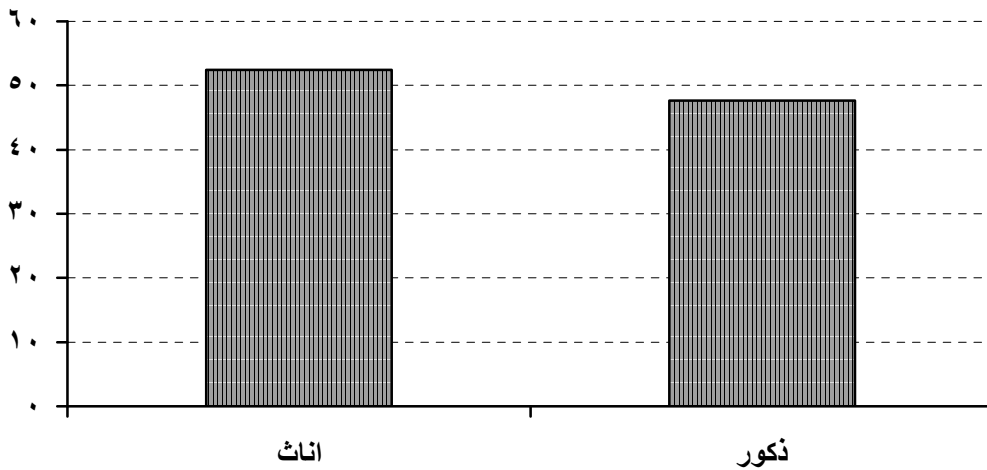
يتوزع الطلاب بحسب الجنسية على النسب المئوية الآتية:

لبناني	% ٨٣,٤
غير لبناني	% ١٦,٦



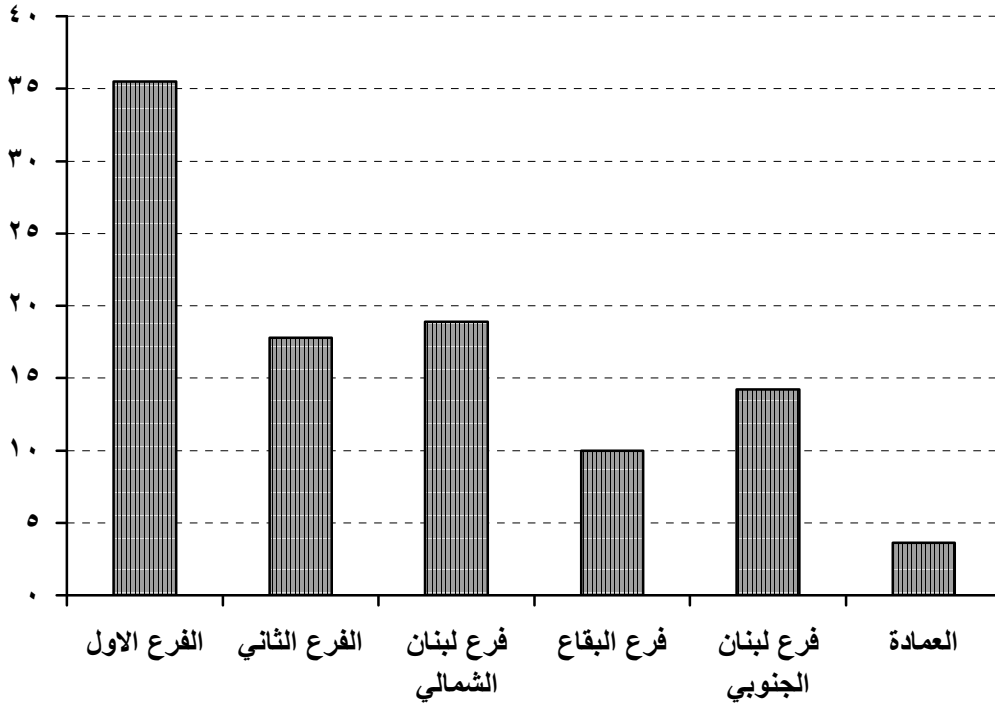
يتوزع الطلاب بحسب الجنس على النسب المئوية الآتية:

إناث	% ٥٢,٤
ذكور	% ٤٧,٦



يتوزع مجموع طلاب الجامعة اللبنانية بحسب الفروع:

الفرع الأول	٣٥,٥ %
الفرع الثاني	١٧,٨ %
فرع لبنان الشمالي	١٨,٩ %
فرع البقاع	١٠ %
فرع لبنان الجنوبي	١٤,٢ %
العمادة	٣,٦ %



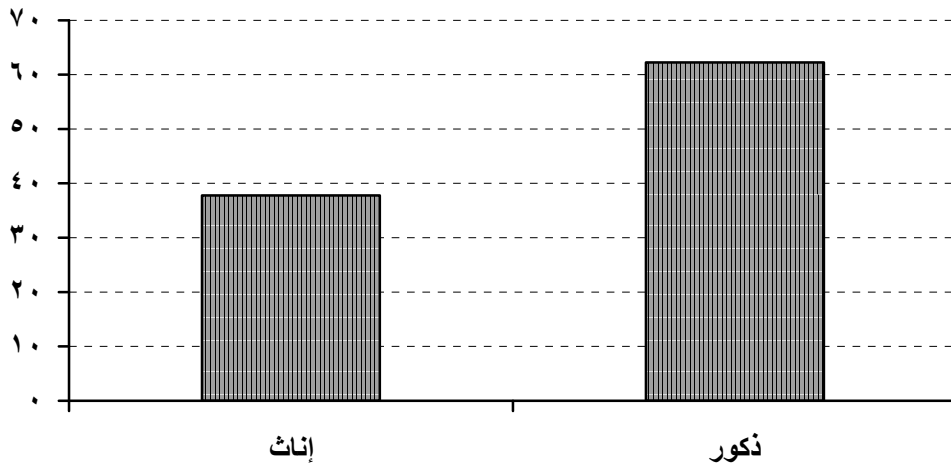
٢- أفراد الهيئة الإدارية والتعليمية:

بلغ عدد أفراد الهيئتين الإدارية والتعليمية في التعليم العالي ٢٣٦١١ معلماً ومعلمة موزعين بحسب التفصيل الآتي:

- عدد أفراد الهيئة الإدارية ٦٣٣٢ معلماً ومعلمة.
- عدد أفراد الهيئة التعليمية ١٧٢٧٩ معلماً ومعلمة.

يتوزع عدد أفراد الهيئة التعليمية بحسب الجنس على النسب المئوية الآتية:

إناث	٣٧,٨ %
ذكور	٦٢,٢ %



٣- الخريجون:

بلغ عدد خريجي مؤسسات التعليم العالي ٢٩٨٠٤ خريجاً منهم ١٠١٢٦ خريجاً من الجامعة اللبنانية أي بنسبة ٣٤ % من مجموع الخريجين:

كما يتوزع مجموع الخريجين بحسب الجنس على النسب المئوية الآتية:

٥٦,٢ %	إناث
٤٣,٨ %	ذكور

