



**أصدر المركز التربوي
خريطة تظهر مواقع المدارس
بحسب بعدها عن موقع الانفجار
الذي حصل في مرفأ بيروت،
في 4 آب 2020.**



غريس صوان سلوم - رئيسة قسم المعلوماتية
التربوية في المركز التربوي للبحوث والإيماء

مقابلة OTV مع رئيسة قسم المعلوماتية التربوية السيدة غريس صوان حول الإدمان على المواد الإباحية: تأثيره على الأطفال والراشدين

أطلت رئيسة قسم المعلوماتية التربوية في المركز التربوي للبحوث والإيماء السيدة غريس صوان سلوم، على قناة OTV. وذلك يوم الجمعة الواقع في 28 آب 2020 في برنامج «يوم جديد»، للتحدث عن الإدمان على المواد الإباحية: تأثيره على الأطفال والراشدين وطرق علاجه، توصيات للأهل حول كيفية توعية الأطفال ومتابعتهم.

معدّلات الانتقال للعام الدراسي 2020-2019

أصدر المركز التربوي للبحوث والإيماء معدّلات الانتقال للعام الدراسي 2020-2019. للاطلاع على التقرير، يرجى الضّغط على الرّابط أدناه:

<http://www.crdp.org/files/viewer?file=202008281243175.pdf&flag=1>

جدول رقم 1 : معدّل الانتقال (Transition rate) العام الدراسي 2020-2019		
الصف	المرحلة	النسبة
من الابتدائي إلى المتوسط	المرحلة	92.84 %
من المتوسط إلى الثانوي	المرحلة	80.13 %
من الثانوي إلى الثالثي	المرحلة	83.12 %

جدول رقم 2 : معدّل الانتقال حسب الجنس العام الدراسي 2020-2019			
الصف	المرحلة	النسبة	الجنس
من الابتدائي إلى المتوسط	المرحلة	92.84	الذكور
من الابتدائي إلى المتوسط	المرحلة	92.23	الإناث
من المتوسط إلى الثانوي	المرحلة	80.13	الذكور
من المتوسط إلى الثانوي	المرحلة	78.40	الإناث
من الثانوي إلى الثالثي	المرحلة	83.12	الذكور
من الثانوي إلى الثالثي	المرحلة	83.15	الإناث

جدول رقم 3 : معدّل الانتقال حسب المنطقة العام الدراسي 2020-2019			
الصف	المرحلة	النسبة	المنطقة
من الابتدائي إلى المتوسط	المرحلة	92.84	البيروت
من الابتدائي إلى المتوسط	المرحلة	91.51	الجنوب
من الابتدائي إلى المتوسط	المرحلة	87.90	الشرق
من الابتدائي إلى المتوسط	المرحلة	83.15	الغرب



صدور النشرة الإحصائية لعام 2020-2019

أصدر المركز التربوي للبحوث والإيماء النشرة الإحصائية لعام 2020-2019. للاطلاع على هذه النشرة، يرجى الضّغط على الرّابط الآتي:

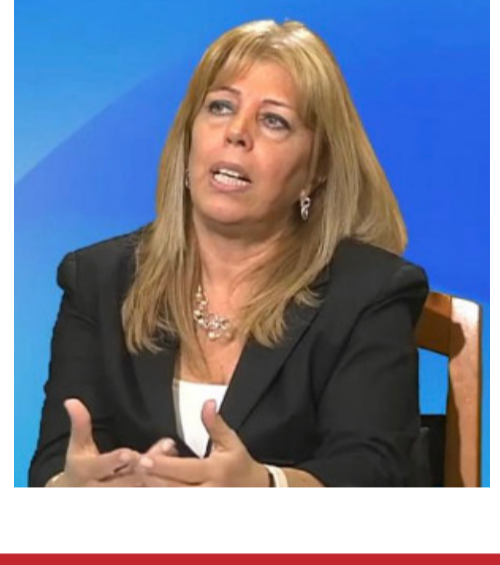
<http://www.crdp.org/files/202008281054095.pdf>

مقابلة تلفزيون نور الشرق مع رئيسة المركز التربوي للبحوث والإيماء د.ندى عويجان حول الرؤية التربوية

أطلت رئيسة المركز التربوي للبحوث والإيماء الدكتورة ندى عويجان، على تلفزيون نور الشرق، يوم الأربعاء 19 آب 2020، في برنامج «آراء وأصواء»، مع الإعلامية رها شرف الدين (إعداد وتقديم)، في حلقة بعنوان «رؤية تربوية».

لمشاهدة الحلقة، يرجى الضّغط على الرّابط أدناه:

<https://www.facebook.com/watch/?v=311221490296395>



صوان سلوم رئيسة قسم المعلوماتية
في المركز التربوي للبحوث والإيماء

مقابلة OTV مع رئيسة قسم المعلوماتية التربوية السيدة غريس صوان حول الأخبار المزيّفة

أطلت رئيسة قسم المعلوماتية التربوية في المركز التربوي للبحوث والإيماء، السيدة غريس صوان سلوم، يوم الأربعاء 19 آب 2020، على قناة OTV ضمن برنامج «يوم جديد»، للتحدّث عن الأخبار المزيفة، أسباب انتشارها، عواقبها، خلفياتها ونصائح لتفادي الوقوع ضحيتها.

لمشاهدة الحديث، يرجى الضّغط على الرّابط أدناه:

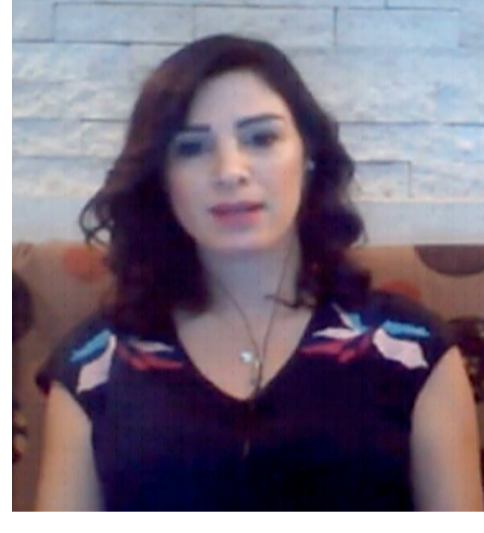
<https://www.youtube.com/watch?v=lfrWW9dgpcc&feature=youtu.be>

مقابلة تلفزيون لبنان مع رئيسة المركز التربوي د.ندى عويجان حول تحضيرات المركز التربوي للمرحلة المقبلة

أطلت رئيسة المركز التربوي للبحوث والإيماء الدكتورة ندى عويجان على تلفزيون لبنان، يوم الأربعاء الواقع فيه 19 آب 2020، في برنامج «أحلى صباح»، إعداد باتريسيا سماحة، للحديث عن تحضيرات المركز التربوي للمرحلة المقبلة.

لمشاهدة المقابلة كاملة، يرجى الضّغط على الرّابط الآتي:

<https://www.youtube.com/watch?v=AAan-vedtEKA&feature=youtu.be>



صوان سلوم رئيسة قسم المعلوماتية
في المركز التربوي للبحوث والإيماء

مقابلة OTV مع رئيسة قسم المعلوماتية التربوية السيدة غريس صوان حول التّمر السيبيراني

أطلت رئيسة قسم المعلوماتية التربوية في المركز التربوي للبحوث والإيماء السيدة غريس صوان سلوم، على قناة OTV. وذلك يوم الثلاثاء الواقع في 4 آب 2020، في برنامج «يوم جديد»، للتحدّث عن التمر السيبراني: أنواعه، دوافعه، تأثيره وتوصيات للأهل والأطفال والمعلمين حول كيفية التعامل معه.

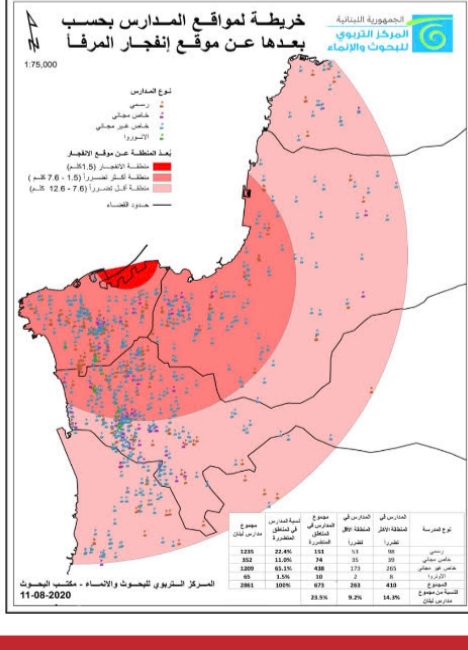
لمشاهدة الحديث، يرجى الضّغط على الرّابط أدناه:

shorturl.at/joO13

جداول المدارس بحسب المناطق المتضرّرة من جّراء انفجار مرفأ بيروت

أطلق المركز التربوي للبحوث والإيماء لوائح بأسماء المدارس في المناطق المتضرّرة من جّراء انفجار مرفأ بيروت في 4 آب 2020:

- 4
- 3
- 2
- 1



خريطة مواقع المدارس بحسب بعدها عن موقع انفجار مرفأ بيروت

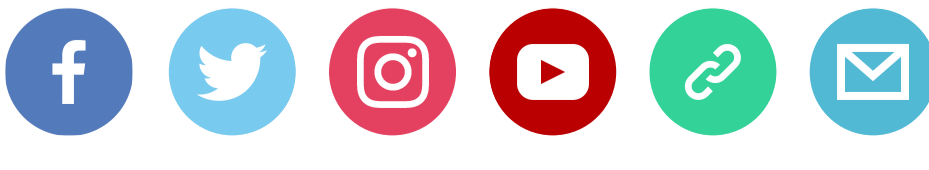
أصدر المركز التربوي للبحوث والإيماء خريطة تظهر مواقع المدارس في لبنان بحسب بعدها عن موقع الانفجار الذي حصل في مرفأ بيروت، في 4 آب 2020.

بيان

المركز التربوي للبحوث والإيماء يحّي الاستجابة السريعة للهيئة العليا للإغاثة وجميع الوزارات والإدارات والجمعيات والمنظمات الداعمة، في ظلّ حالة الطوارئ والكارثة التي حلّت بأهلنا في المناطق المنكوبة من جّراء الانفجار الذي وقع في مرفأ بيروت، وأنّه يبدي استعدادده لوضع أقسام من المباني القائمة على عقاراته، والمشغولة من قبل كلّ من تجمّع دور المعلمين والمعلمات في جونية ودار المعلمين والمعلمات في عاليه، بتصرّف الهيئة العليا للإغاثة لإعانة العائلات المنكوبة وتأمين مأوى لها.



لمزيد من المعلومات، الملاحظات أو الاقتراحات الرجاء الاتصال بنا :



المركز التربوي للبحوث والإيماء - ص.ب: 55264 الدكوانة - بيروت - لبنان
هاتف: 683202 / 3/4/5 (01) (961)

www.crdp.org - info@crdp.org

© 2018 جميع الحقوق محفوظة، المركز التربوي للبحوث والإيماء.

Copyright © 2018 CRDP, All rights reserved.